



Nahwärme Bad Bellingen

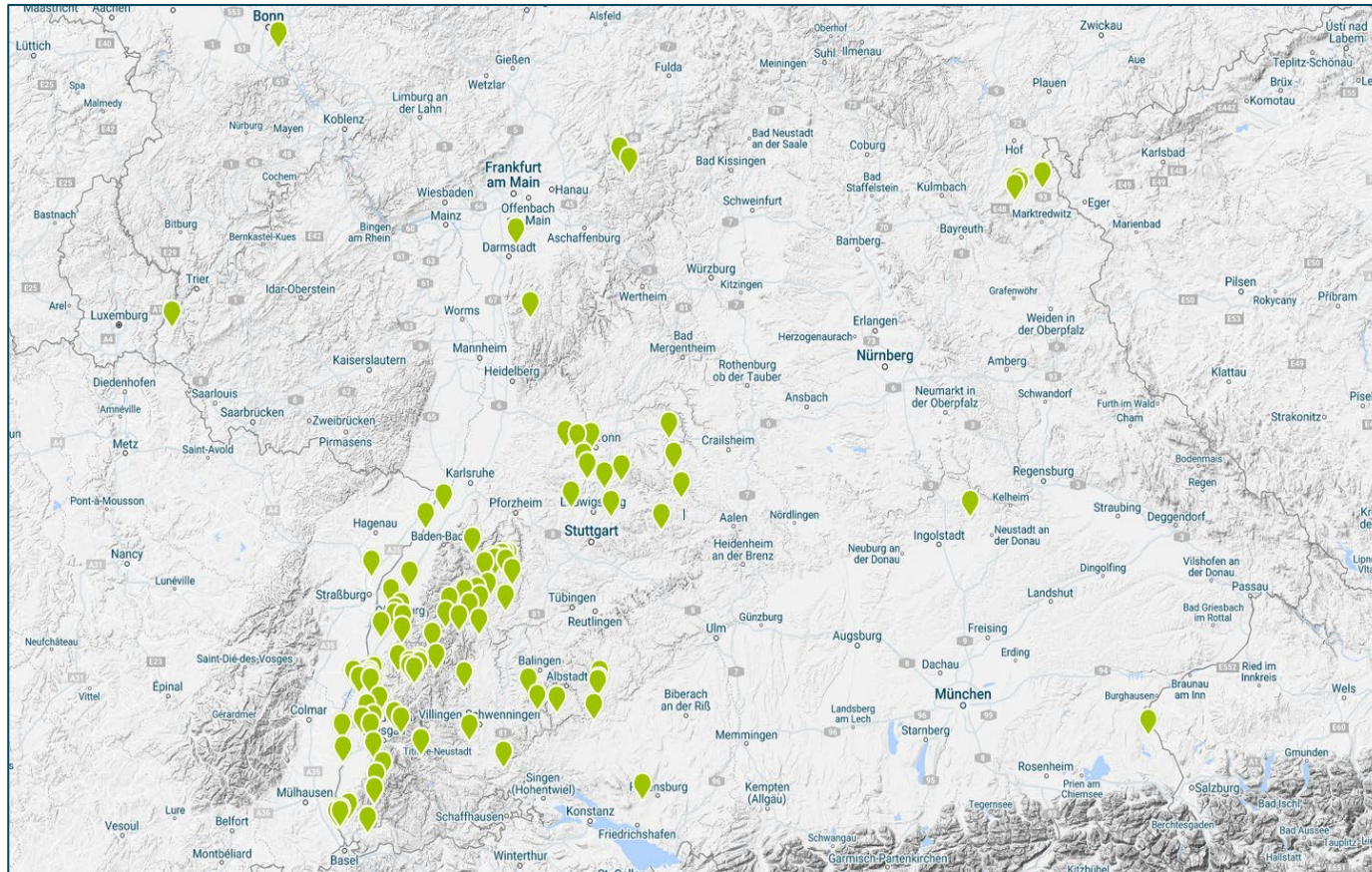
03.05.2023 Bürgerinformationsveranstaltung

Wann kann die Entscheidung zum Netzbau fallen?

Dr.-Ing. Verena Zipf

endura kommunal

Unternehmen



- › 2009 gegründet, über 250 kommunale Energieprojekte durchgeführt
- › Ausgründung aus interdisziplinärer Beratungskanzlei Sterr-Kölln & Partner
- › Aktuell: 39 Mitarbeiter:innen
- › Ingenieure, Wirtschaftsingenieure, Geographen, Physiker
- › Zwei Standorte in Freiburg und Wunsiedel (Bayern)
- › Erfolgreiche Begleitung vieler Nahwärmeprojekte

Unsere Rolle im Projekt Nahwärme

In Bad Bellingen

- **Projektkoordination**
- **Unabhängige Beratung der Gemeinde**

Bisher:

- **Fördermittel „Quartierskonzept“ und „Sanierungsmanagement“ der KfW**
- **Konzepterstellung**
- **Bürgerbefragung**

Zukünftig:

- **Kundenakquise**
- **Ggfs. Unterstützung bei Beantragung Fördermittel oder Planung**

Projektentwicklung Nahwärme

Meilensteine vom Konzept bis zur Umsetzung

Konzeptionierung

- Fördermittel-Rahmen schaffen
- Fragebögen, Daten, Karten
- Öffentlichkeitsarbeit
- Wirtschaftlichkeitsberechnung

Konkrete Netzplanung

Akquise Wärmeabnehmer

- Infoveranstaltung
- Anliegerversammlungen
- Vor-Ort-Gespräche

Auswahl Investor / Netzbetreiber

- Auswahlkriterien
- Ansprache von Interessierten

Tarif-Festlegung

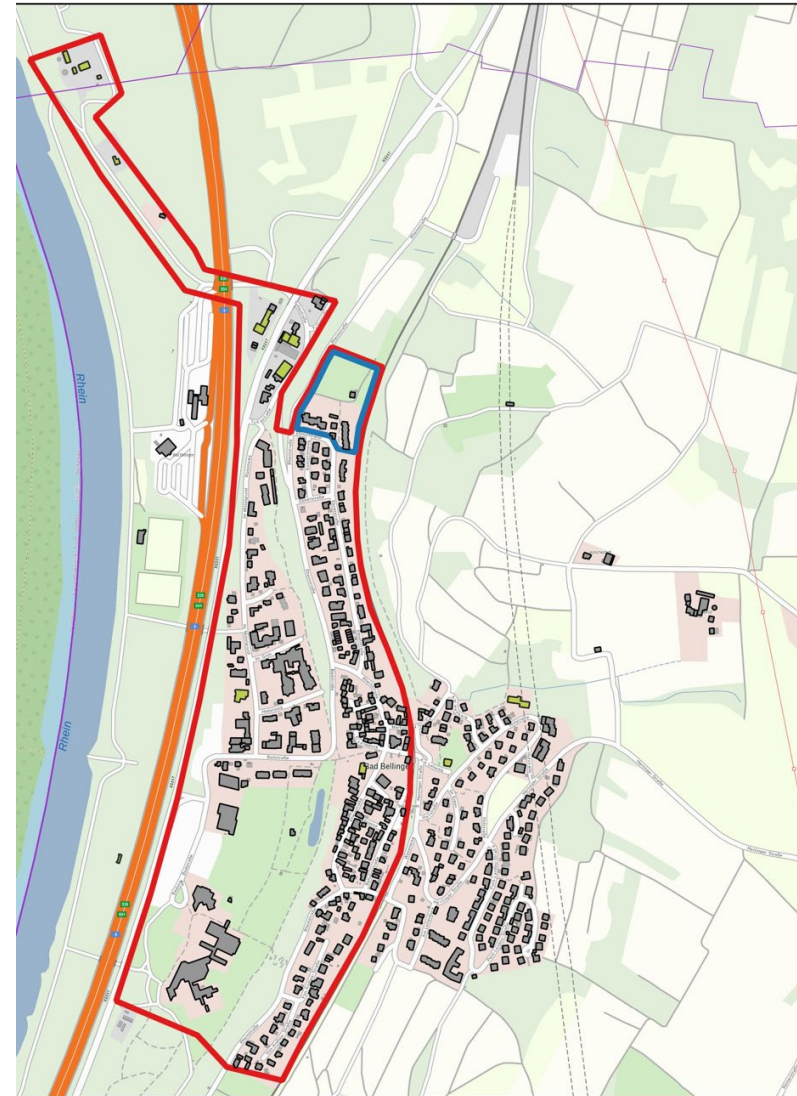
Bau



Projekt „Nahwärme“ gestartet im Sommer 2021

Was ist bisher geschehen?

- **Start Quartierskonzept 08 / 2021**
- **Potentialerhebung erneuerbarer Energien**
 - Kläranlage hat Abwärmepotential, ist allerdings zu weit entfernt
 - Hauptabwassersammler an der Therme
 - Platz für Photovoltaik an der Therme
 - Abwärme aus der Therme
 - Biomasse



Legende

-  Gebietsgrenze Quartierskonzept
-  Neubaugebiet Rheinstraße Nord
-  kommunale Gebäude

Maps4BW: LGL, www.lgl-bw.de

Auftraggeber



Gemeinde
Bad Bellingen

Projekt

**Quartierskonzept Bad
Bellingen**

Bearbeitung

 endura kommunal GmbH
Emmy-Noether-Straße 2
79110 Freiburg

Planinhalt Quartiersgrenze und kommunale Gebäude

Erstelldatum: 27.07.2021
Version: 1
Bearbeiter: Steiert
Maßstab: 1 : 11'000

Projekt „Nahwärme“

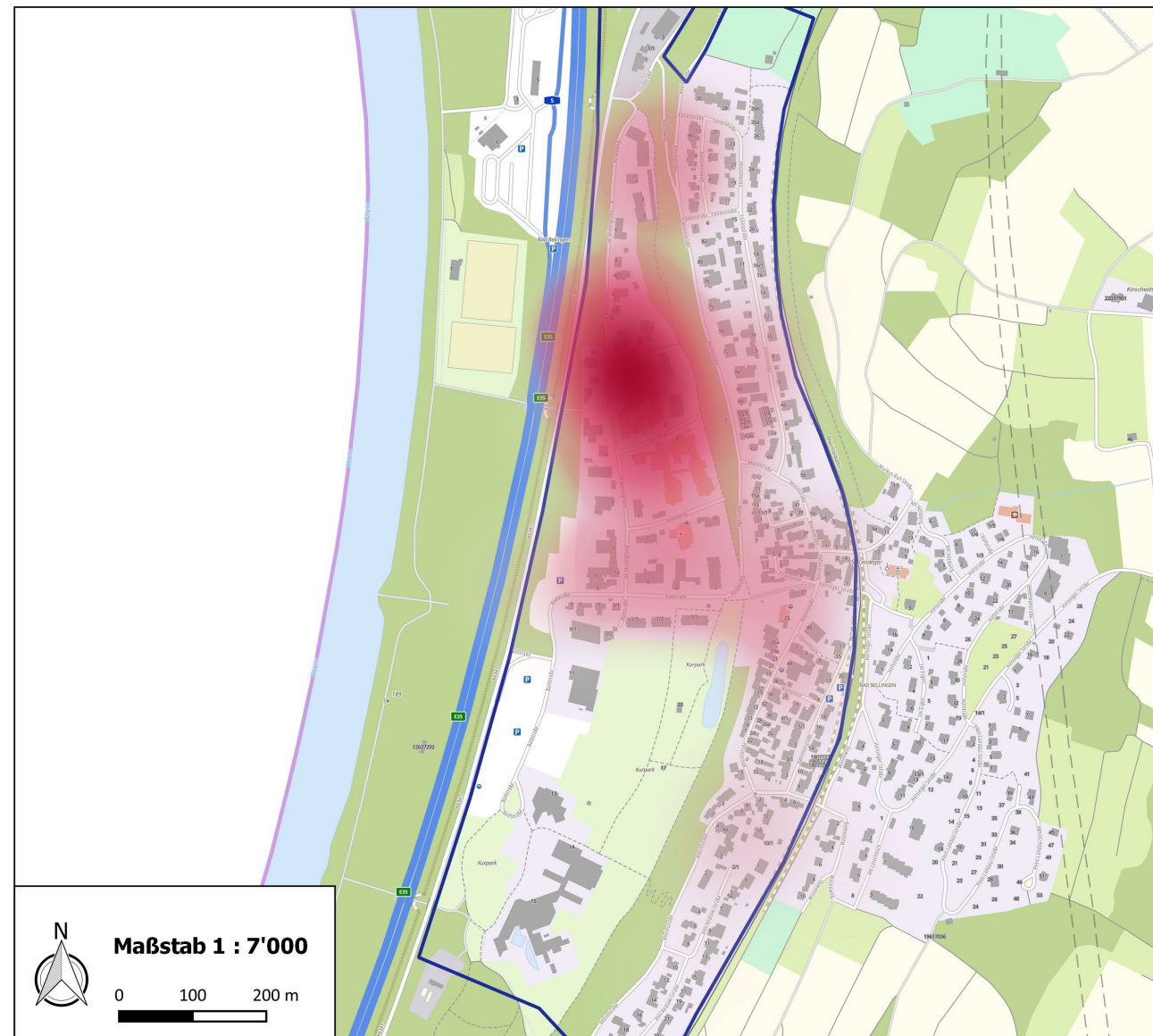
Was ist bisher geschehen?

- **Bürgerbefragung zum Anschlussinteresse an ein Nahwärmenetz**
- **Suche nach einem Heizzentralenstandort**
- **Suche nach einem Investor und Betreiber**
- **Quartierskonzept beendet 08 / 2022**
- **Seit 09 / 2022: Sanierungsmanagement**
- **Telefonische Kundenakquise und erneute Fragenbogenaktion**

Anschlussinteresse

Ergebnisse Kundenakquise

- Sehr hoher Anteil an Gas- und Ölheizungen
- Bürgerinnen und Bürger sind interessiert
- Wir benötigen noch weitere Anschlussinteressenten die den Fragebogen ausfüllen



Legende

- ▭ Quartiersgrenze
- Wärmebedarf

Auftraggeber



Stadt Bad
Bellingen

Projekt

Quartierskonzept
Bad Bellingen

Bearbeitung

endura kommunal GmbH
endura
KOMMUNAL
Emmy-Noether-Straße 2
79110 Freiburg

Planinhalt

Wärmebedarf Heatmap

Erstelldatum: 13.04.2023
Version: 1
Bearbeiter: Schürmer
Maßstab: 1 : 7'000 (DINA4)

Möglicher Netzverlauf

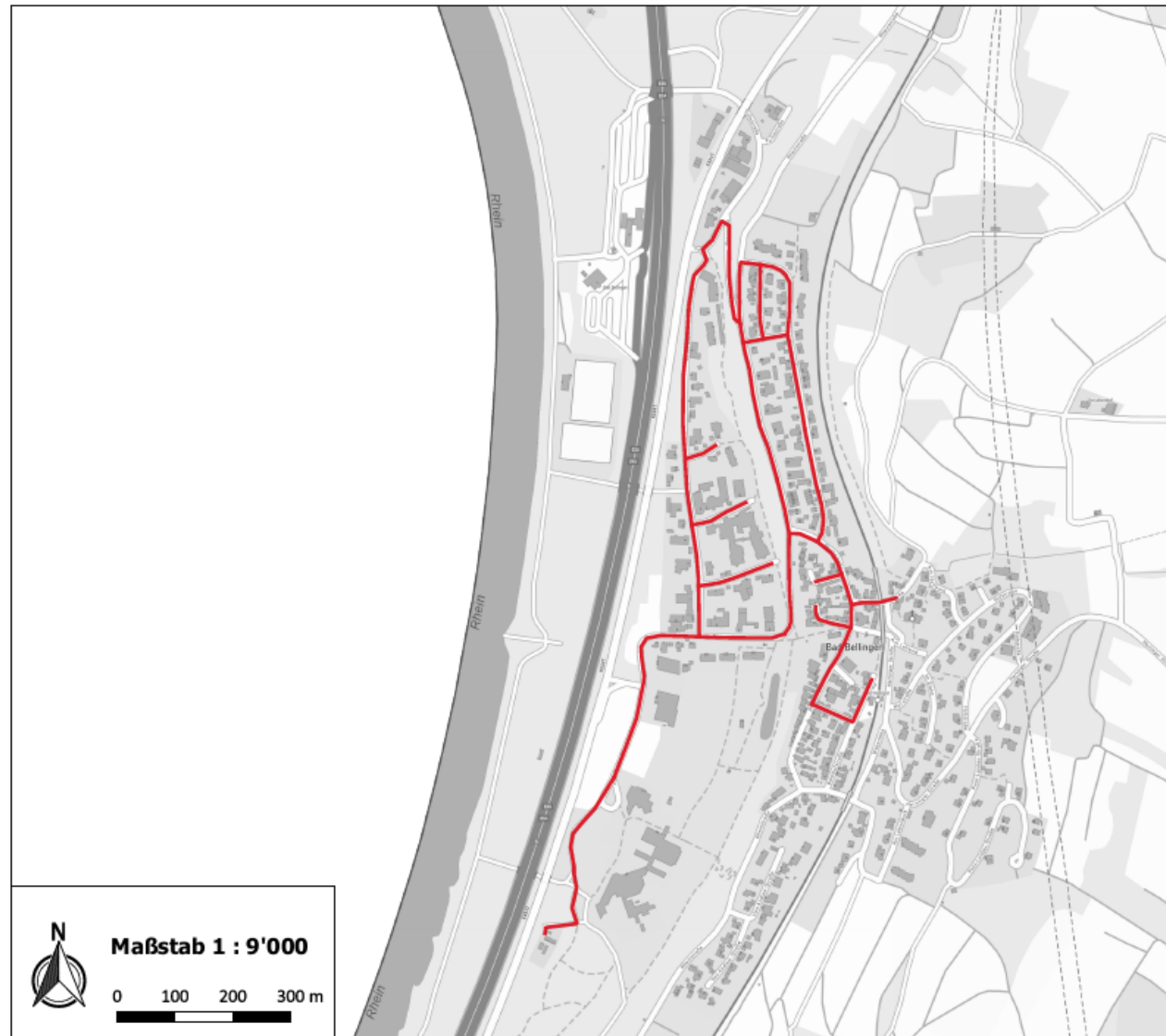
Bitte füllen Sie den Fragebogen aus wenn Sie an der gezeigten Trasse wohnen.

Unter:


<https://www.endura-kommunal.de/badbellingen>

Interessierte können sich für den Newsletter anmelden.

Nutzen Sie die Chance die sich bietet!



Legende

 vorläufiger
Trassenverlauf

Auftraggeber




Stadt Bad
Bellingen

Projekt

Sanierungsmanagement
Bad Bellingen

Bearbeitung

 endura kommunal GmbH
Emmy-Noether-Straße 2
79110 Freiburg

Planinhalt

vorläufiger
Trassenverlauf

Erstelldatum: 29.03.2023

Version: 1

Bearbeiter: Schürmer

Maßstab: 1 : 9'000 (DINA4)

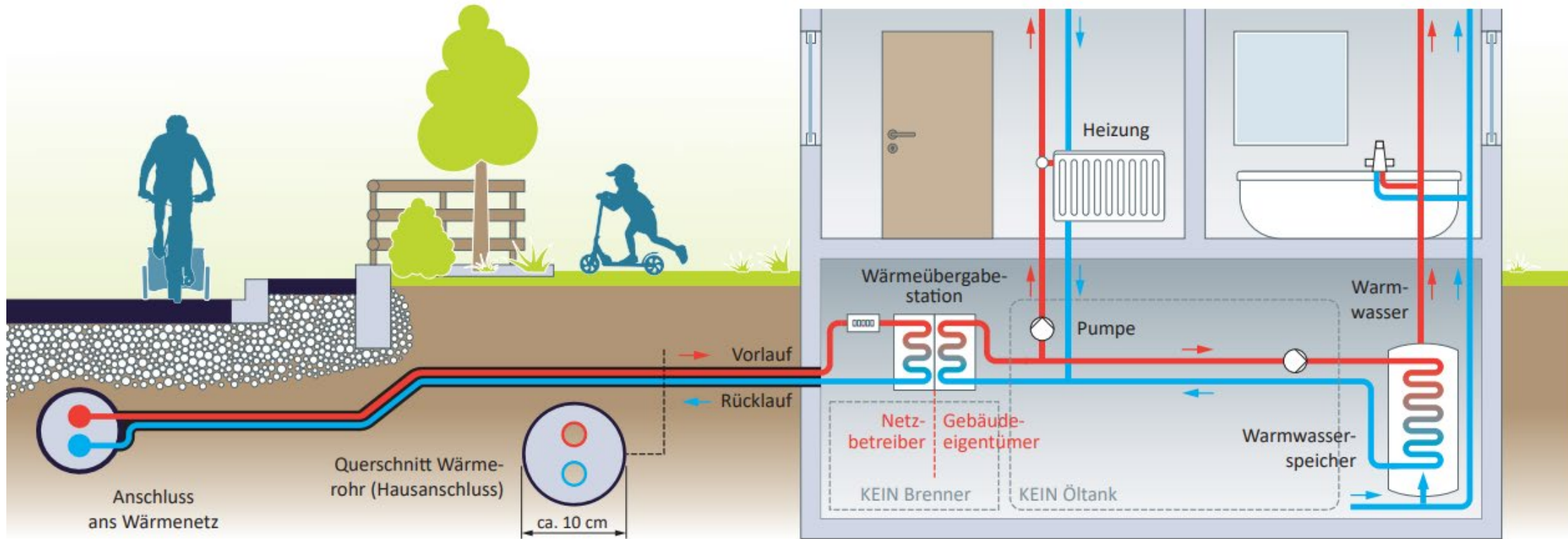


Wissenswertes rund um Vollkostenvergleich, Vertrag und Förderung

Katrin Rehm, endura kommunal

So funktioniert die Nahwärme

Von der Straße in Ihr Haus



Vollkostenvergleich

Brennstoffbezug \neq Wärmekosten

- › Vergleich der Gas- oder Ölrechnung mit den Nahwärmekosten greift zu kurz.
- › Vollkostenvergleich berücksichtigt alle Kostenbestandteile:
 - › Anschaffungskosten
 - › Betriebskosten (Wartung, Reparaturen, Schornsteinfeger etc.)
 - › Energiekosten



Heizen...

Was kostet das eigentlich?

Jede neue Heizung bedeutet...



Heizen...

Was kostet das eigentlich?

Öl, Gas und Pellets

Kessel, Schornsteinsanierung,
Brennstofflager.
Evtl. Ausgleichsmaßnahmen

Schornsteinfeger, Wartung &
Reparaturen, Tankreinigung,
Betriebsstrom, Messung etc.

Heizöl, Gas, Pellets

Nahwärme

Leitungslegung
+
Wärmeübergabestation

Betriebsstrom
+
Grundpreis

Arbeitspreis

Vollkostenvergleich:

- › Jährliche Kosten
- › Spezifische Jahreskosten (Cent / kWh)

Der Wärmelieferungsvertrag

Was wird darin geregelt?

- › Abnahmepflicht: Der Kunde ist verpflichtet seinen Wärmebedarf durch den Bezug von Nahwärme zu decken.
- › Lieferpflicht: Der Betreiber ist verpflichtet den Kunden mit Nahwärme zu versorgen.
- › Bestandteile des Vertrags:
 - › Anschlussleistung in kW
 - › Verordnung über allgemeine Bedingungen für die Versorgung mit Fernwärme (AVBFernwärmeV)
 - › Preisliste inkl. Preisänderungsformeln
 - › Technische Anschlussbedingungen (TAB)

Preisänderungsklausel

Wie können Preise angepasst werden?

- › Grund-, und Arbeitspreis werden mittels Preisänderungsformel jährlich angepasst.
- › AVBFernwärmeV regelt die Gestaltung von Preisänderungsformeln.
- › Eine Preisänderungsformel muss folgendes berücksichtigen:
 - › Beschaffungs- und Bereitstellungsstruktur des Energieversorgungsunternehmens
 - › Verhältnisse auf dem Wärmemarkt > Indizes, die vom Statistischen Bundesamt erhoben werden
- › Änderungen des Wärmepreises nach oben und unten möglich

$$GP = GP_0 * (0,20 + 0,40 * \frac{LI}{LI_0} + 0,40 * \frac{IG}{IG_0})$$

Fördermöglichkeiten

Bundesförderung für effiziente Gebäude (BEG)

Weitere Infos unter:
www.deutschland-machts-effizient.de/beg

› Förderhöhe: 30 %

40 % mit Heizungstauschbonus

(bei Ersatz von Öl-, Kohle-, Nachtspeicher- sowie Gasetagenheizungen, Gasheizungen älter als 20 Jahre)

› Was wird gefördert?

› Kosten für Hausanschluss, Wärmeübergabestation & Umbau der Heizungsanlage

› Was sind die Bedingungen?

› Umstellung der Wärmeversorgung auf Nahwärme innerhalb von 24 Monaten ab Förderzusage

› Antragstellung durch den Heizungsbaubetrieb, Ihren Energieberater oder Sie selbst

› Der Förderantrag muss vor Vorhabenbeginn bei der BAFA eingereicht werden

Beratung zum Nahwärme-Anschluss

Mittwoch, 10. Mai 16:00 - 18:00 Uhr

Rathaus

› Haben Sie konkrete Fragen zu:

- › Anschließsoptionen?
- › Technik?
- › Kostenstruktur?
- › Fördermitteln?

Wir beraten Sie gerne:



Katrin Rehm



Björn Teuber



www.endura-kommunal.de