

# Nahwärme in Dornstetten

Förderung bewilligt - Baustart im Juli geplant

## Gute Nachrichten: Förderbewilligung liegt vor

Der Antrag auf Bundesförderung für den Bau des Wärmenetzes (BEW Modul 2) ist bewilligt. Es stehen rund 5,75 Millionen Euro bereit. Die Mittel fließen vor allem in den Bau der Heizzentrale, in den Bau des Wärmenetzes und in die Bereitstellung der Hausanschlüsse.

Auch die Wärmekunden sind aktiv geworden. Für nahezu alle Gebäude mit Vorvertrag konnten in den Vor-Ort-Terminen der Verlauf der Leitungen und die Position der Übergabestation festgelegt werden. Der offizielle Baustart rückt damit näher. Einzelne Rohrleitungen wurden bereits bei Sanierungsmaßnahmen, etwa in der Gartenstraße, im Jahr 2024 mitverlegt.

Durch den vorzeitigen Regierungswechsel hat sich die für den Herbst erwartete Zusage der Fördermittel bis in den Februar dieses Jahres verzögert. Dadurch verschiebt sich der Baustart entsprechend.

## Nächste Schritte

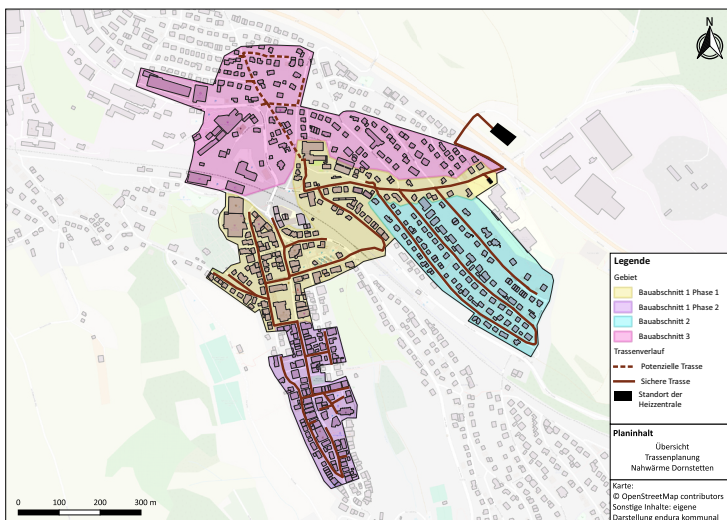
Auf der Grundlage der Förderbewilligung ist die IBS Ingenieurgesellschaft für die nächsten vier Jahre mit der Ausführungsplanung und der Koordination der Baumaßnahmen beauftragt. Der Tief- und Rohrleitungsbau für die Wärmetrasse und Hausanschlüsse der Phase 1 des ersten Bauabschnitts ist bereits ausgeschrieben. Der Gemeinderatsbeschluss zur Vergabe soll am 3. Juni erfolgen.

## Baubeginn

Der Baustart für die Haupttrasse ist jetzt für Juli 2025 geplant. Der konkrete Zeitplan für den Anschluss der einzelnen Gebäude wird aktuell ausgearbeitet.

Sie liegen mit Ihrem Gebäude im Bauabschnitt 1, Phase 1 und haben einen Antrag auf Nahwärme unterzeichnet? Dann informieren wir Sie rechtzeitig und detailliert über die Anschlussplanung. Durch die verspätete Bewilligung der Gelder können im Jahr 2025 noch nicht alle Gebäude in Bauabschnitt 1 Phase 1 angeschlossen werden. Auch hierüber werden wir Sie noch ausführlich informieren.

Das Ziel bleibt auf jeden Fall: Bis zur Heizperiode 2025/26 wird die Haupttrasse vom Schulzentrum bis zur Stadthalle gebaut und so viele Gebäude wie möglich angeschlossen.



## Informations- und Beratungsangebote

Für Fragen stehen Ihnen weiterhin unsere **Expert:innen** von endura kommunal zur Verfügung:

Katrin Rehm und Matthias Bäuerlen,  
Kundenberatung: 0761 3869098-72

Weitere Informationen finden Sie auf der Webseite [www.dornstetten.de/nahwaerme](http://www.dornstetten.de/nahwaerme)