



Immer, wenn's um Energie geht





Auswertung Nahwärme Interesse Forchheim

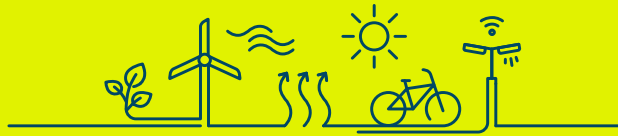
Fragebogenaktion Mai/Juni 2023

Laura Fritsche, Lisa Dufner

11.07.2023

Agenda

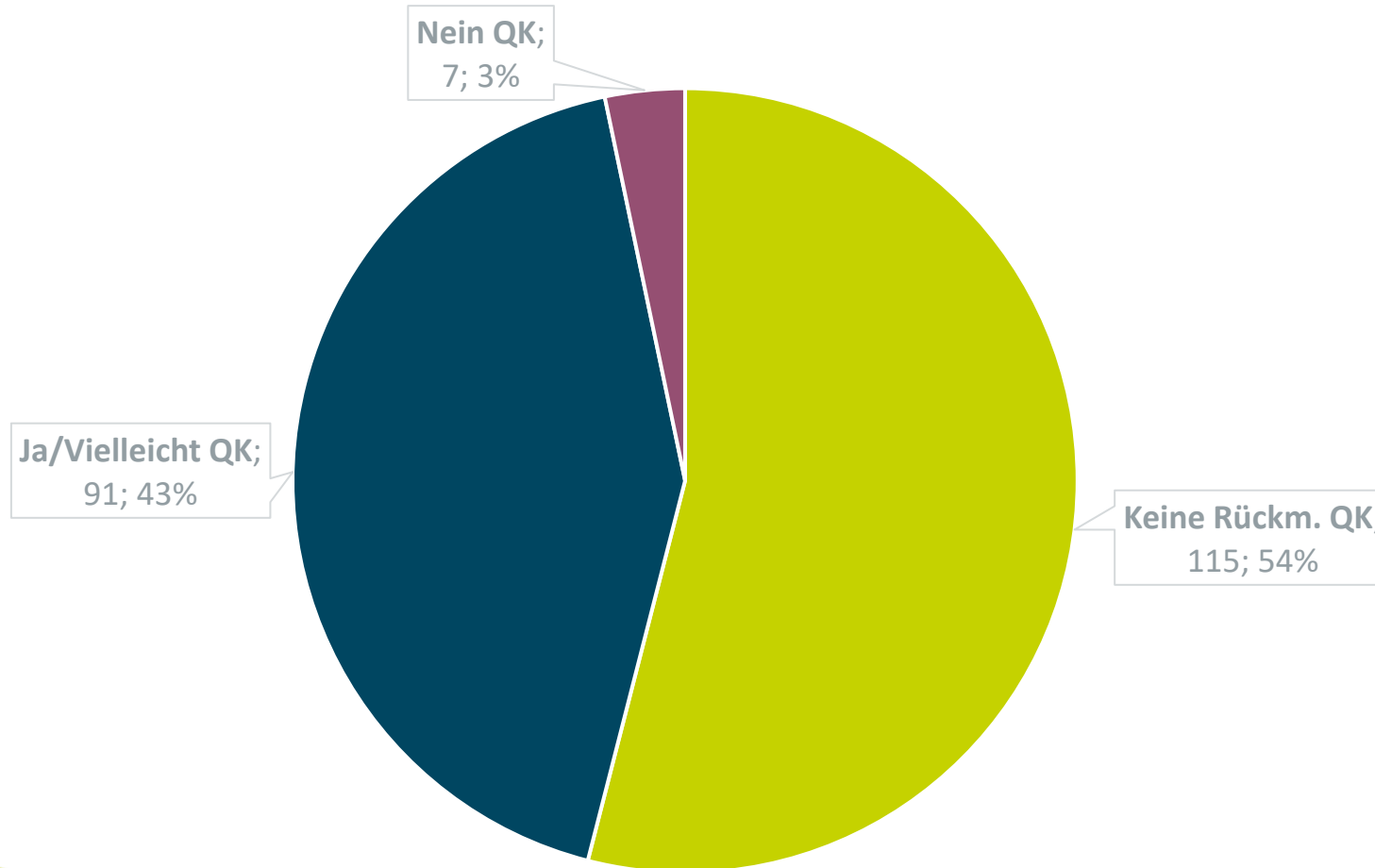
1. Auswertungsergebnisse
2. Wirtschaftlichkeit
3. Fazit
4. Fragen



Auswertungsergebnisse

Auswertungsergebnisse

Rückmeldungen Fragebogen 2023



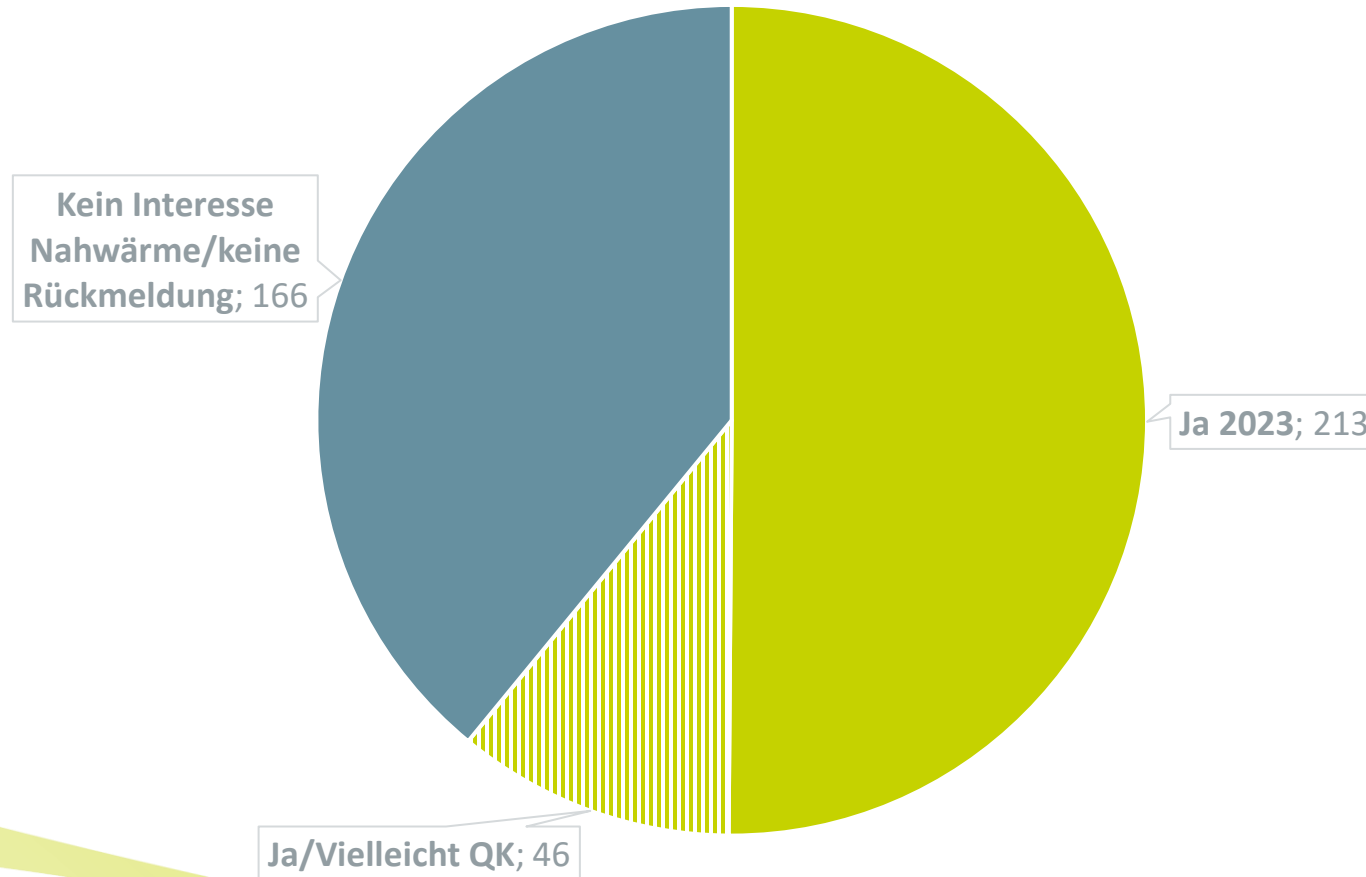
Rückmeldung Fragebogen 2023

„Ich bitte darum, folgendes Gebäude in der Planung des Nahwärmenetzes zu berücksichtigen.“

- › Anzahl Rückmeldungen: 213
- › Anzahl Gebäude Gesamt: 425
- › Rücklaufquote: 50 %

Auswertungsergebnisse

Nahwärmeinteresse Gesamt

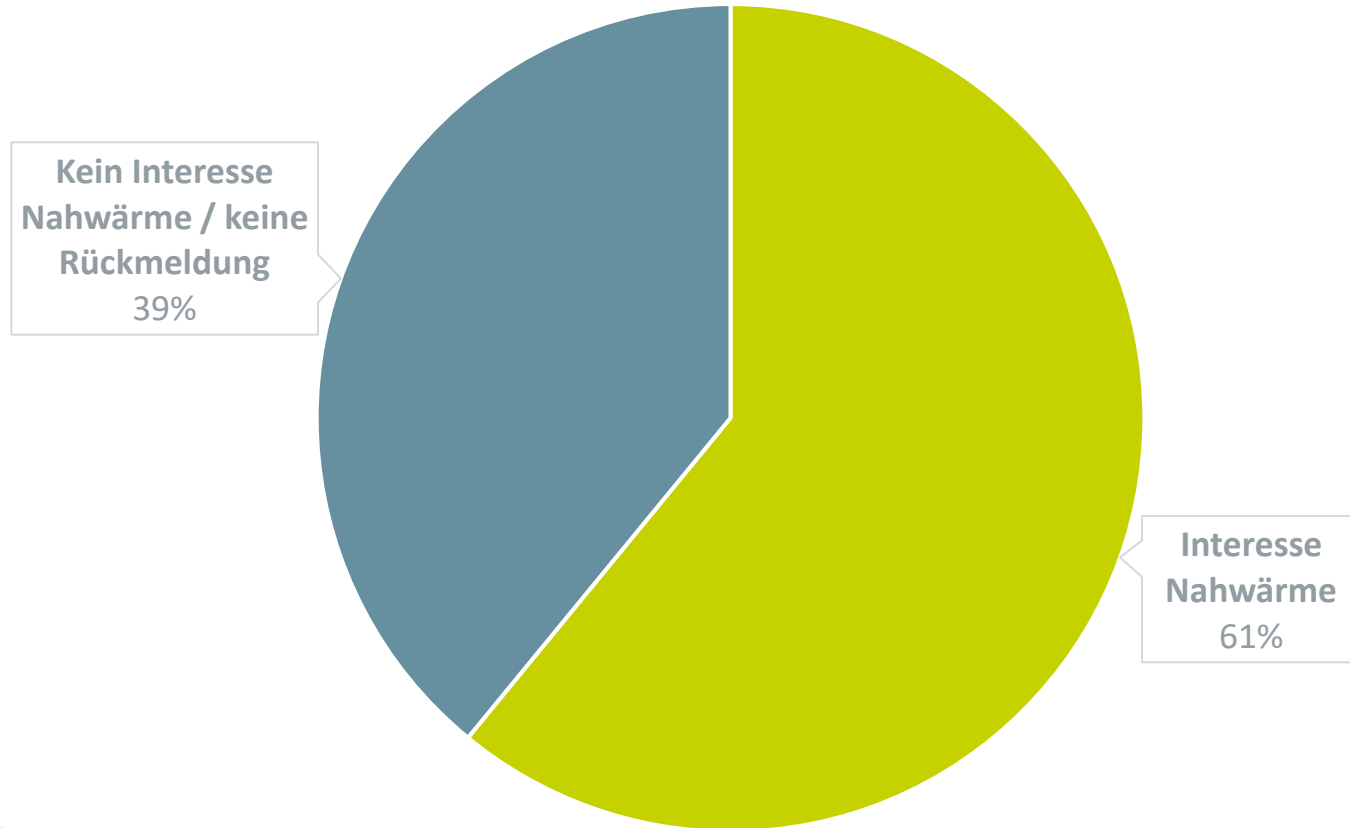


Gebäude mit Interesse an einem Nahwärmeanschluss in Forchheim

- › Gesamt 2023 und QK: 259
- › Anzahl Gebäude Gesamt: 425
- › Interessensquote: 60,9 %

Auswertungsergebnisse

Nahwärmeinteresse Gesamt

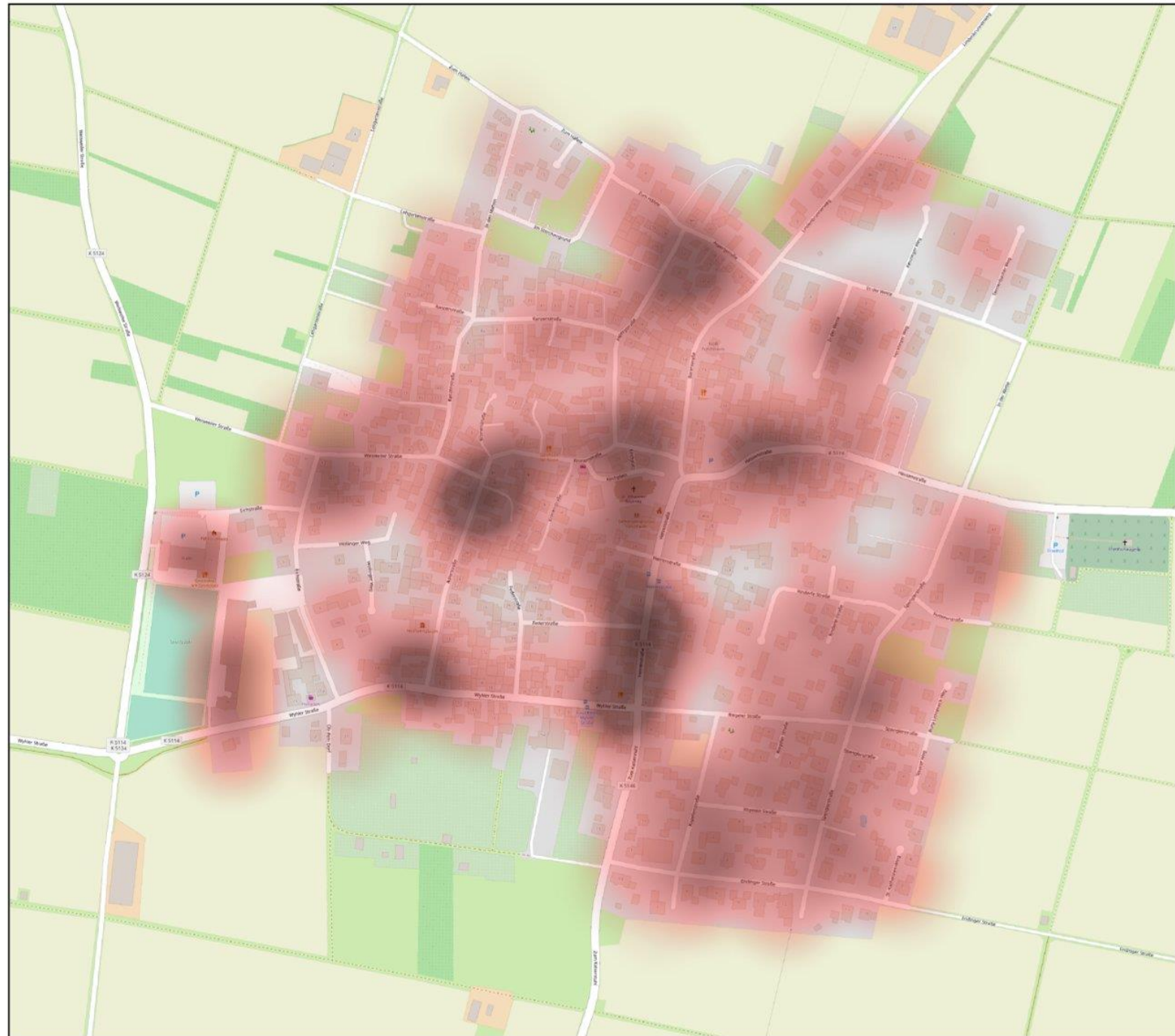


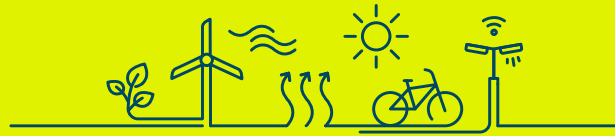
Gebäude mit Interesse an einem Nahwärmeanschluss in Forchheim

- › Gesamt 2023 und QK: 259
- › Anzahl Gebäude Gesamt: 425
- › Interessensquote: 60,9 %

Auswertungsergebnisse

Heatmap Nahwärmeinteresse



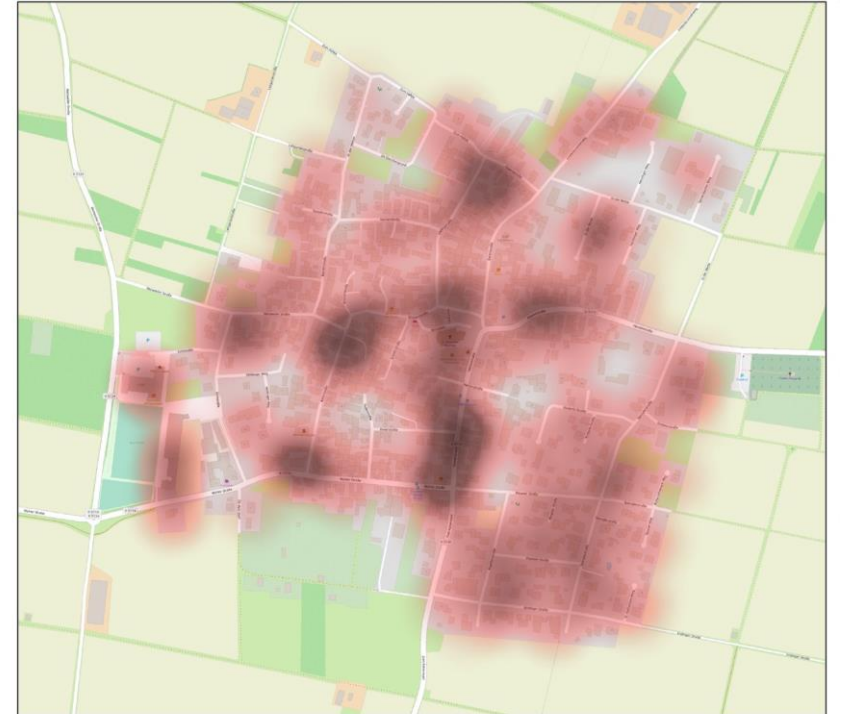


Wirtschaftlichkeit

Wirtschaftlichkeit

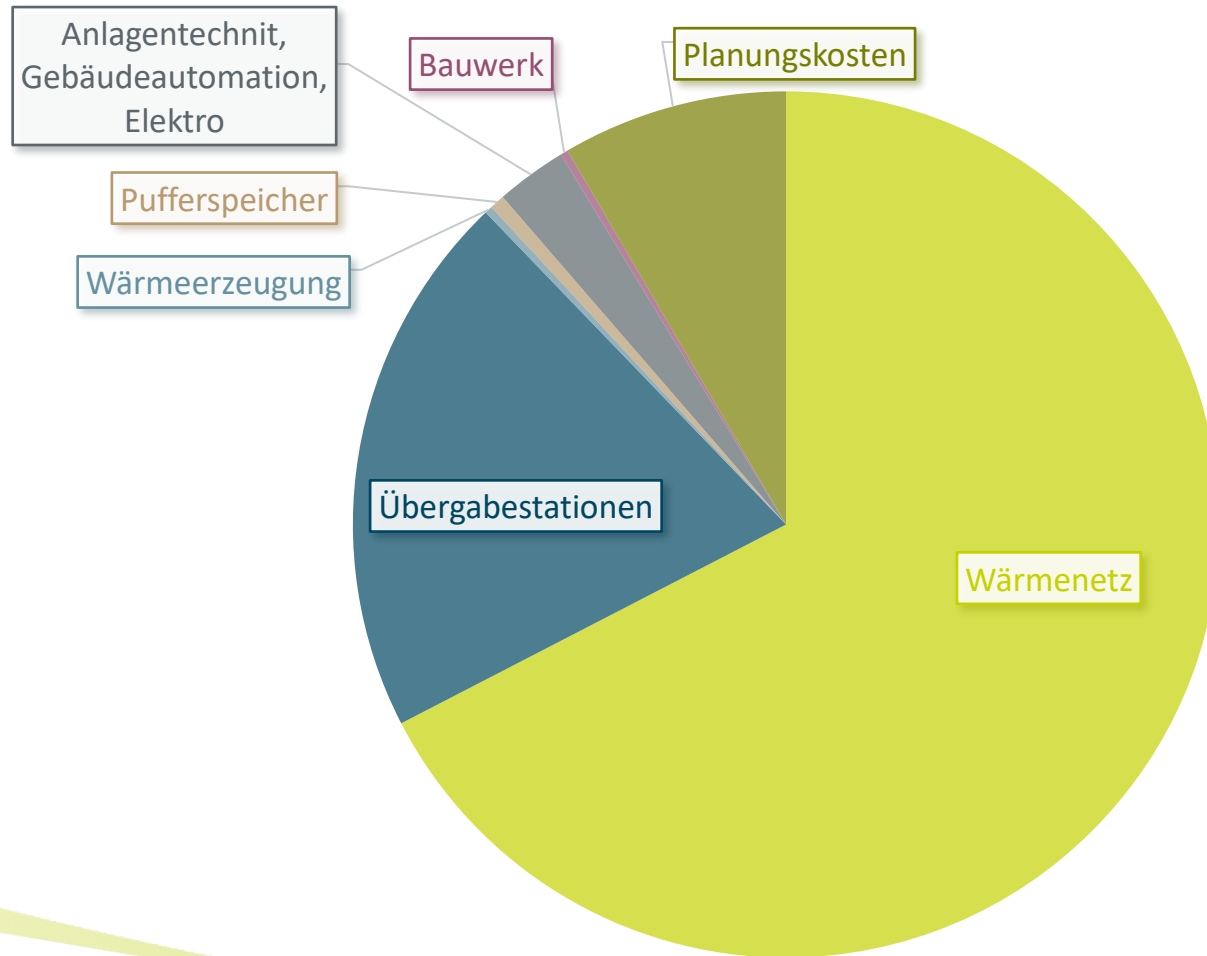
Zugrundeliegende Netzvariante

- › **70 %** der Forchheimer Gebäude
 - › 4 km Trasse und 300 Gebäude an Trasse
- › Anschlussquote: **63 %**
 - › Alle, die Interesse bekundet haben: 191 Gebäude
- › Wärmeabnahme: **3.800 MWh**
- › Belegungsdichte: **963 kWh/m**



Wirtschaftlichkeit

Gesamtinvestition



Ca. 7,8 Mio. € Gesamtinvestition
Ca. 3,1 Mio. € Förderung möglich

Wirtschaftlichkeit

Wie errechnet sich eine Wirtschaftlichkeit?

Einnahmen

Anschlussgebühren
einmalig

Grund- und Leistungspreis
je Jahr

Arbeitspreis
nach Verbrauch

Ausgaben

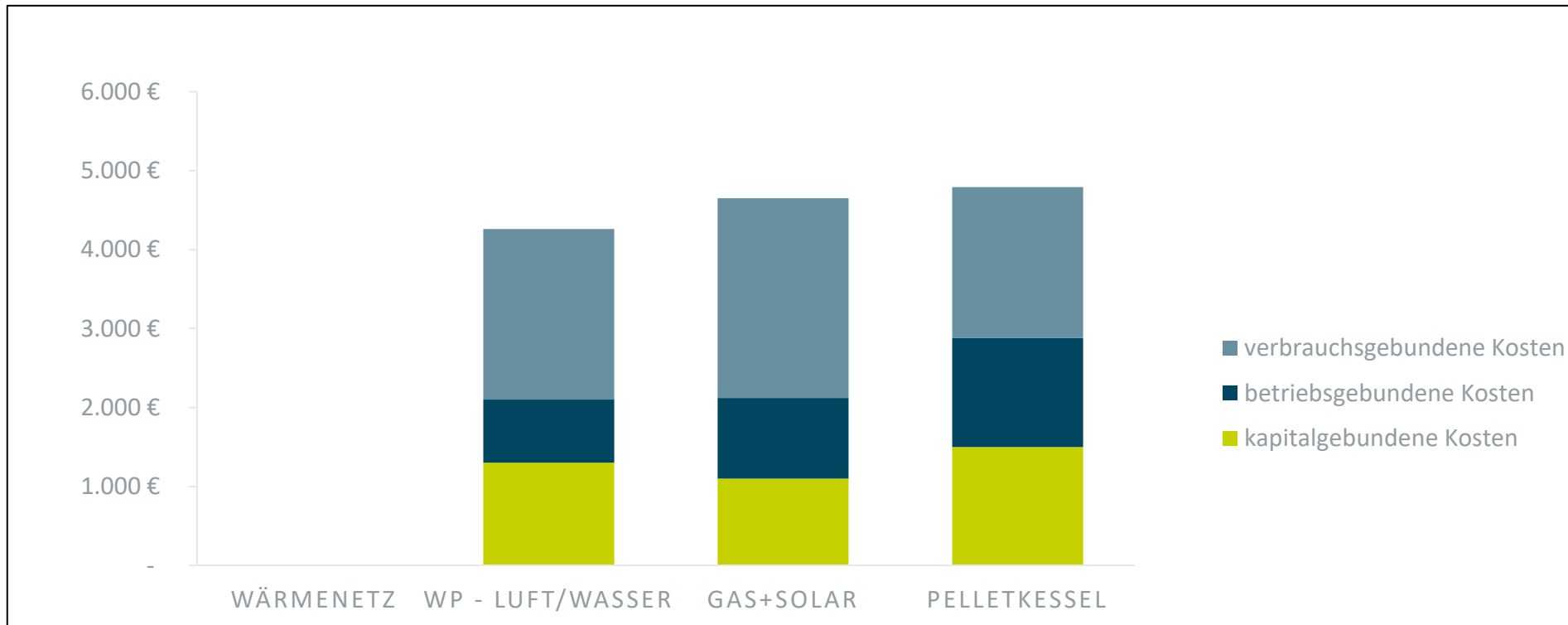
Tilgung Kredit

Betriebskosten

Verbrauchs-kosten

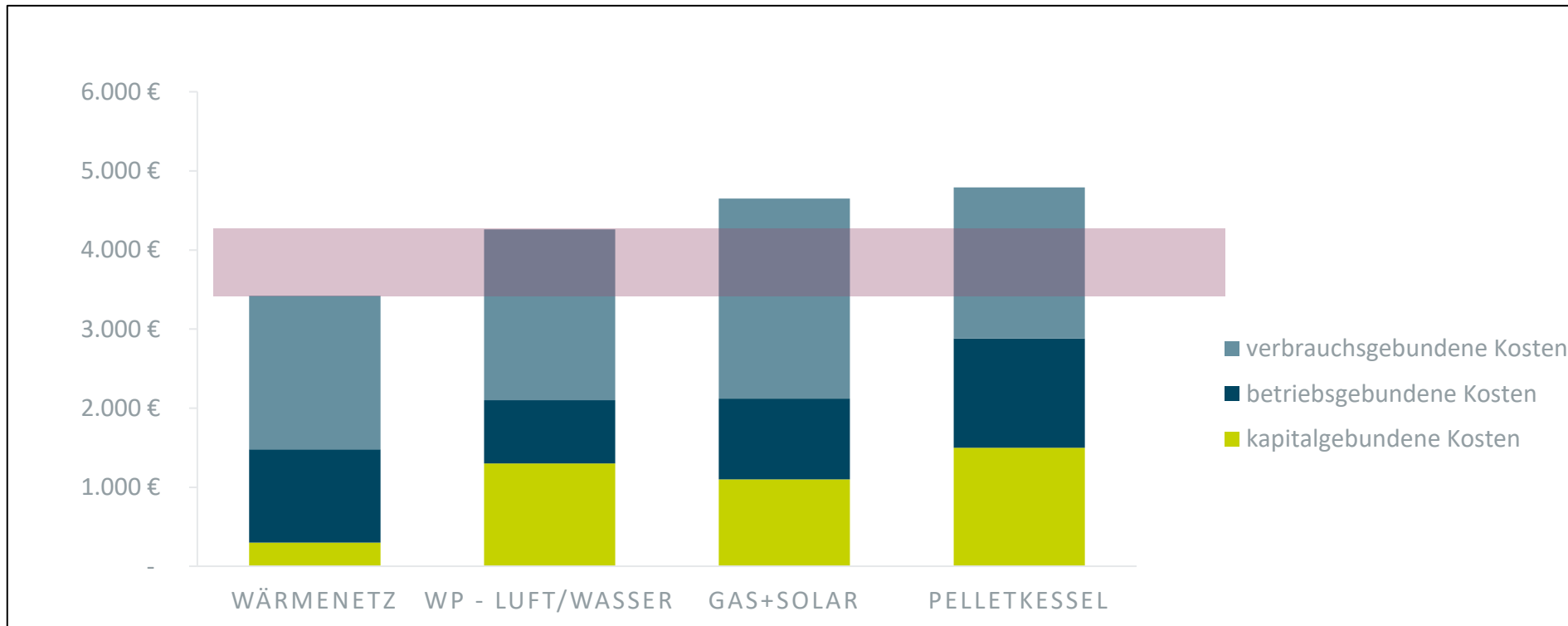
Wirtschaftlichkeit

Vollkostenvergleich Einfamilienhaus 20.000 kWh Verbrauch



Wirtschaftlichkeit

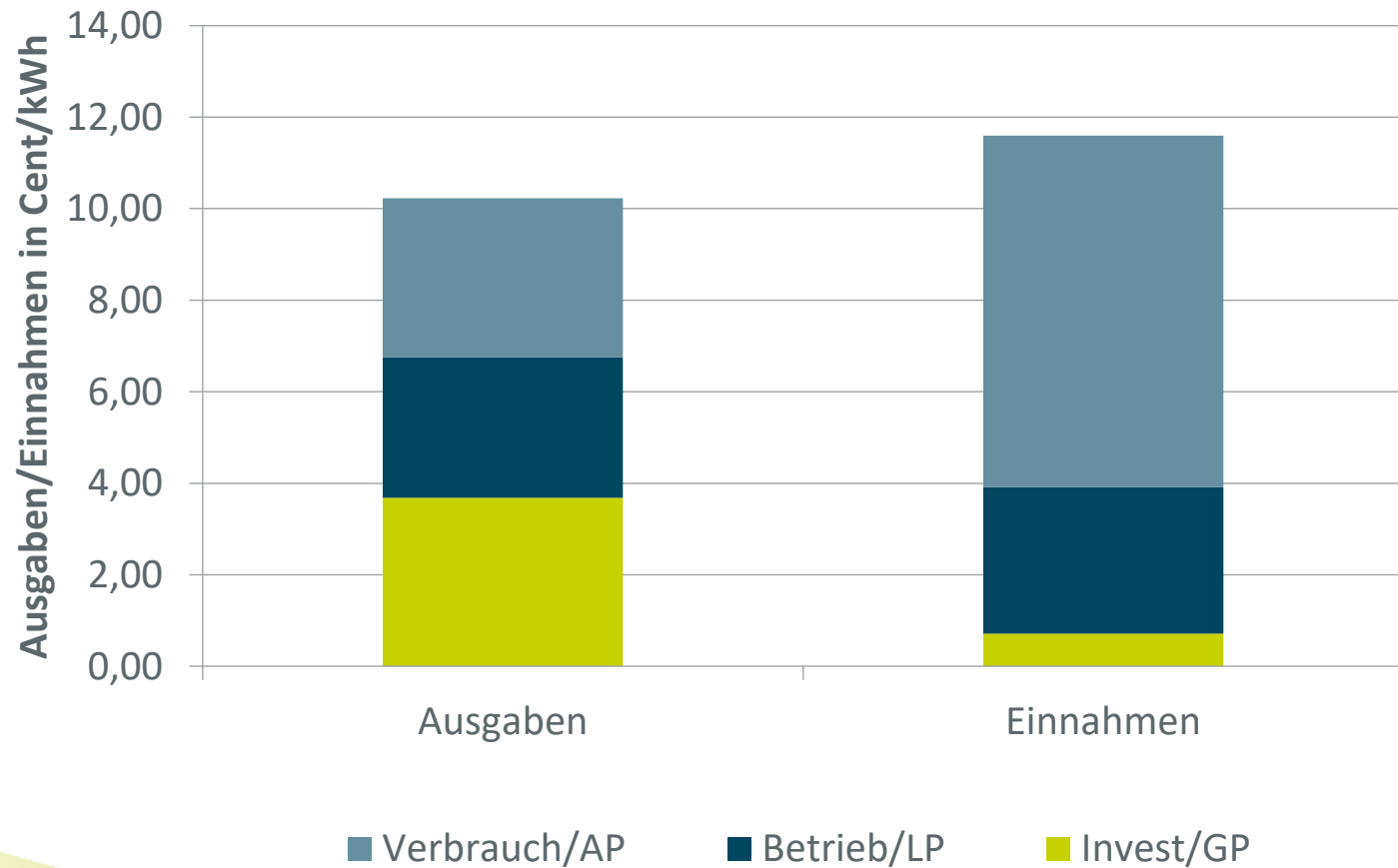
Vollkostenvergleich Einfamilienhaus 20.000 kWh Verbrauch



Vollkosten Nahwärme:
18 - 25 Ct/kWh brutto

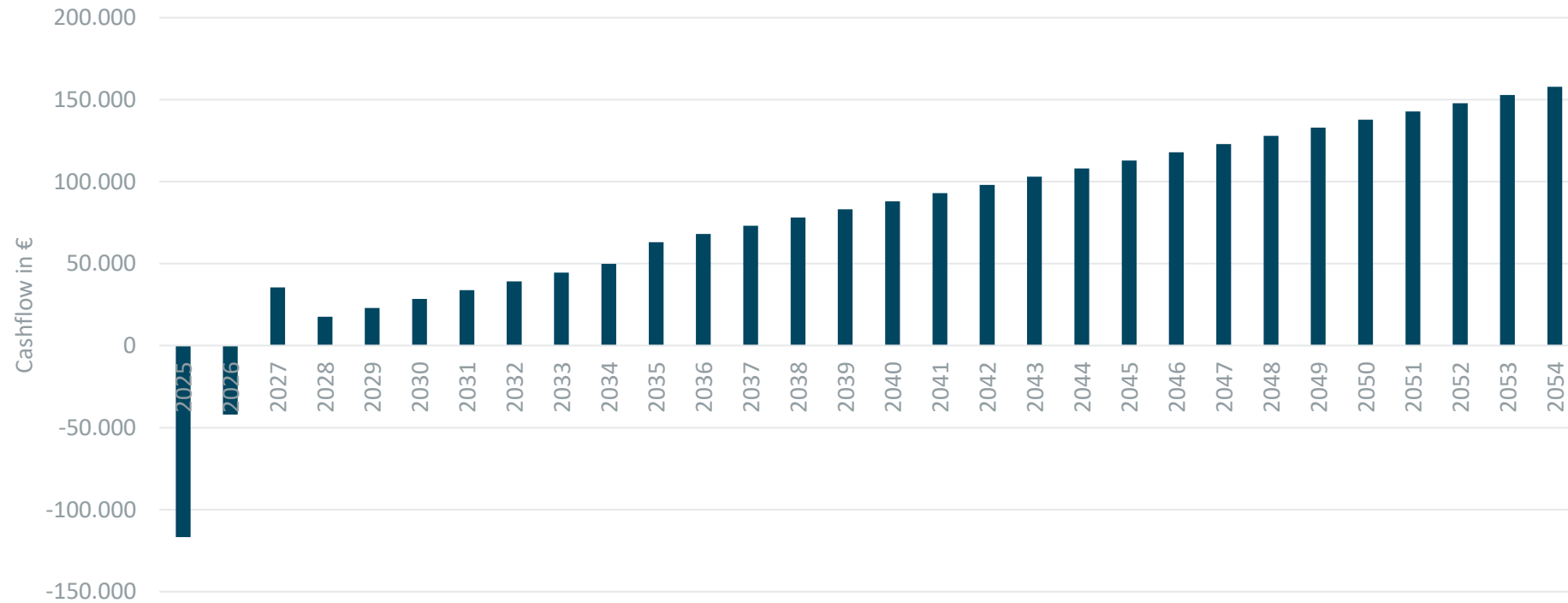
Wirtschaftlichkeit

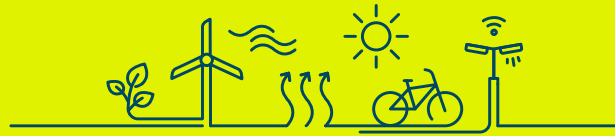
Einnahmen/Ausgaben



Wirtschaftlichkeit

Cashflow Wärmenetz Forchheim





Fazit

Fazit

Nahwärme-Interesse & Wirtschaftlichkeit

→ Fragebogenaktion zeigt großes Interesse an Nahwärmenetz in Forchheim

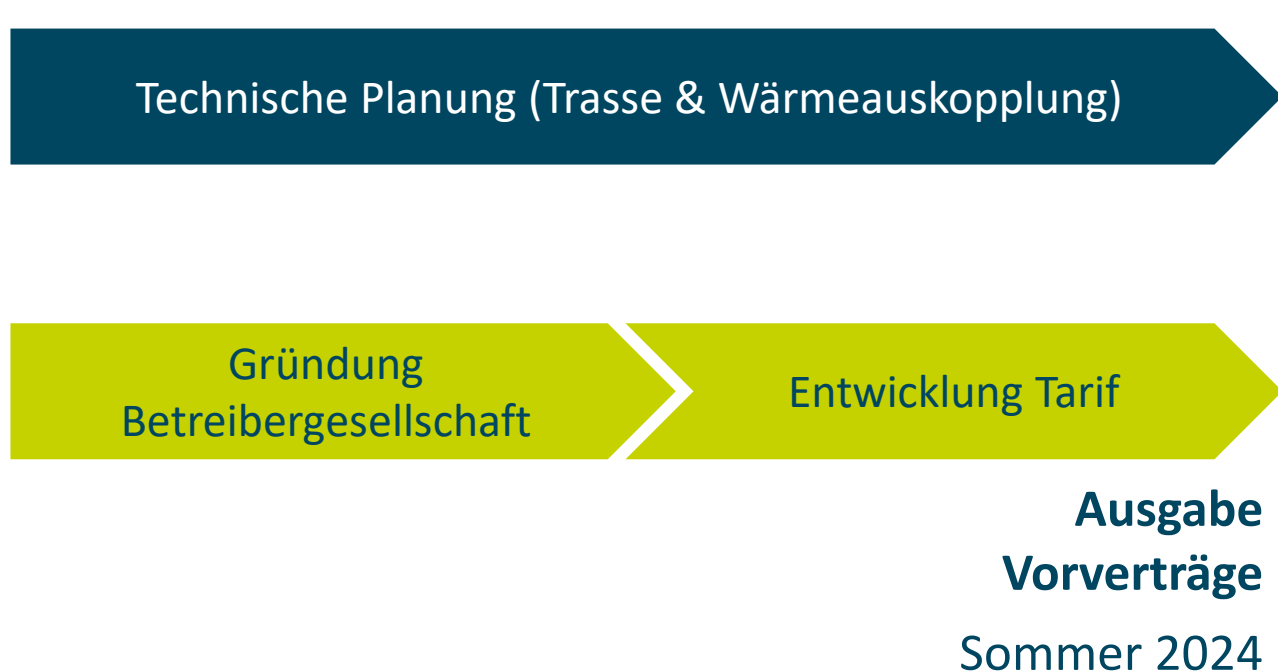
→ Betrachtete Nahwärmenetz-Variante ist wirtschaftlich realisierbar

→ Potenzial vorhanden ein Nahwärmenetz für den gesamten Ort zu realisieren
→ Empfehlung: Projekt weiterführen und nächste Schritte einleiten

Fazit

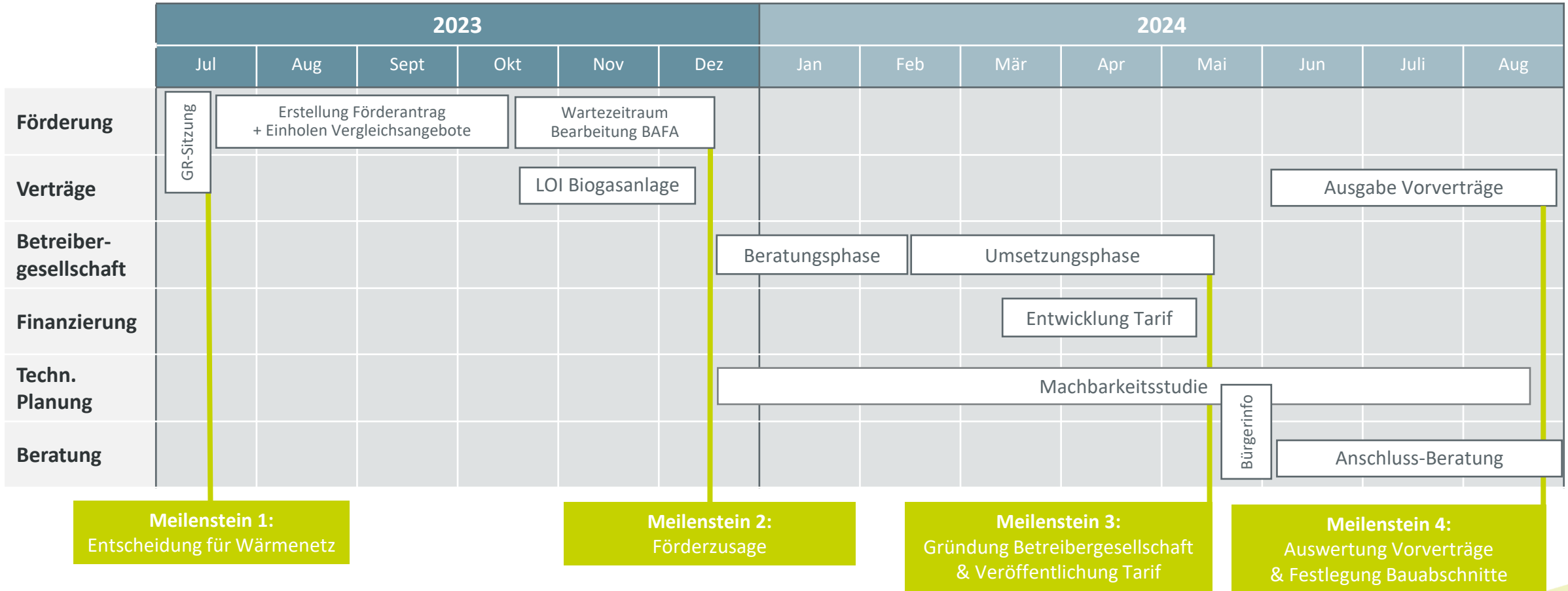
Nächster Schritt

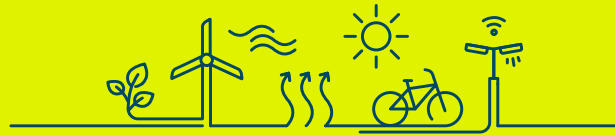
1. Beantragung Förderung BEW Modul 1 für eine Machbarkeitsstudie



Fazit

Zeitplan





Fragen

Kontakt

Ihre Ansprechpartner



Laura Fritsche

Projektleiterin

Telefon: 0761 3869098-19

E-Mail: laura.fritsche@endura-kommunal.de

Lisa Dufner

Projektmitarbeiterin

Telefon: 0761 3869098-47

E-Mail: lisa.dufner@endura-kommunal.de



endura kommunal GmbH

Solar Info Center

Emmy-Noether-Str. 2

79110 Freiburg

Tel. 0761 3869098-0

Fax 0761 3869098-29

info@endura-kommunal.de

www.endura-kommunal.de



www.endura-kommunal.de