



## Neues zur Nahwärme in Hügelheim

### Auftaktveranstaltung: Fragen und Antworten

Gefördert durch:



aufgrund eines Beschlusses  
des Deutschen Bundestages

**Viele Besucherinnen und Besucher nutzten die Auftaktveranstaltung am 25. Juli 2023 in Hügelheim, um konkrete Fragen zum Wärmenetz und zum Anschluss zu stellen. Einige wichtige Fragen und Antworten haben wir hier zusammengestellt.**

**Die Abwärme von SCHOTT Pharma ist ein zentraler Faktor der technischen Planungen. Was passiert, wenn SCHOTT Pharma keine Abwärme mehr liefern kann?**

Das technische Konzept ist so aufgestellt, dass auch bei einem Ausfall der Abwärme von SCHOTT Pharma ausreichend Wärme für das Netz zur Verfügung gestellt werden kann. Dies geschieht durch andere Wärmeerzeuger, wie Pelletkessel oder Pflanzenölkessel.

**In der Heizzentrale ist der Einbau von Wärmepumpen geplant. Wozu werden die Wärmepumpen benötigt?**

Die Abwärme von SCHOTT Pharma hat eine Temperatur von 30 °C. Die Wärmepumpen haben die Aufgabe, die Abwärme auf die Netz-Temperatur von 75 °C anzuheben. Der Strom für die Wärmepumpen wird zum Teil von der Photovoltaikanlage auf der Heizzentrale erzeugt. Der Großteil kommt, zumindest zu Beginn des Netzbetriebs, aus dem Stromnetz. Es ist geplant, mittelfristig eigene Strom-Erzeugungsanlagen in Betrieb zu nehmen.

**Das Wärmenetz kann nur entstehen, wenn die Zahl der angeschlossenen Gebäude einen wirtschaftlichen Betrieb ermöglicht. Wie viele Anschlussnehmer brauchen die Stadtwerke, um diesen wirtschaftlichen Betrieb zu gewährleisten?**

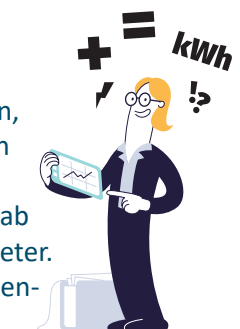
Die Stadtwerke MüllheimStaufen möchten das Wärmenetz realisieren. Die Fördermittel dazu stehen bereit. Es wird eine Anschlussquote entlang der Trasse von mehr als 50 % benötigt.

**Faustregel für einen wirtschaftlichen Wärmenetzbetrieb**

Ein Wärmenetz wird nur dort entstehen, wo die Zahl der Anschlussnehmer einen wirtschaftlichen Betrieb zulässt.

Ob sich ein Wärmenetz rechnet, hängt ab von der Wärmeabnahme pro Trassenmeter.

Als Faustregel gilt: 1 normales Einfamilienhaus pro 30 Trassenmeter.



Um belastbare Zahlen für den wirtschaftlichen Betrieb zu erhalten, bitten wir die Anschlussinteressenten nach Prüfung der Tarife und Konditionen einen sog. Vorvertrag zu unterschreiben.

**Meine Heizung hat das „Austausch-Alter“ noch nicht erreicht. Ich möchte mein Gebäude später anschließen lassen. Geht das?**

Im Prinzip ist ein Anschluss an das Netz auch später möglich. Allerdings gibt es zwei wichtige Faktoren zu beachten:

1. Wer jetzt eine sog. „Blindleitung“ ins Gebäude legen lässt, muss sie innerhalb von 24 Monaten aktivieren und Wärme beziehen. Sonst erlischt der Anspruch auf die (erheblichen) Fördermittel für die Anschlusskosten. Diese 24-Monats-Frist ist darum auch in den Anschluss-Bedingungen der Stadtwerke enthalten.
2. Ein späterer Anschluss als einzelne Baumaßnahme ist aufwendig und damit deutlich teurer als die Anschlusskosten beim Bau des Netzes.

**Mit einem Nahwärme-Anschluss bin ich abhängig vom Netzbetreiber. Wer gibt mir die Sicherheit, dass die Preise nicht sprunghaft erhöht werden? Oder dass er das Netz verkauft?**

Gebäudeeigentümer:innen in Hügelheim haben eine 3-fache Absicherung gegen sprunghafte Preiserhöhungen.

1. Die Monopolstellung des Netzbetreibers wird durch rechtliche Vorgaben beschränkt. Die Veränderung des Wärmepreises muss jeweils nachvollziehbar der sog. Preisänderungsklausel im Vertrag entsprechen. Daran wäre auch jeder andere Betreiber gebunden.
2. Fossile Energien sind im Energiemix von Hügelheim nicht vorgesehen. Die Schwankungen der Preise von Erdöl und Erdgas spielen für die Preisentwicklung keine Rolle.
3. Die Stadtwerke MüllheimStaufen sind mehrheitlich in kommunaler Hand. In den wichtigen Entscheidungsgremien sitzen gewählte Gemeinderäte. Sie sind der Daseinsvorsorge für die Bürgerinnen und Bürger verpflichtet – und keinem Aktienkonzern.