



# Nahwärme für Wyhl

Informationen zu Netzausbau, Funktionsweise, Erzeugern und Zeitplan

**Ferdinand Burger**, Bürgermeister

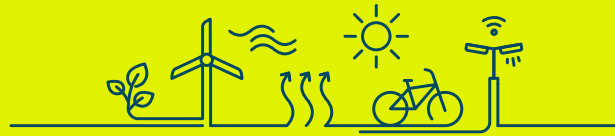
**Rüdiger Beck**, Bioenergie Hochdorf

**Daniel Krauß**, endura kommunal

**Vivek Mehta**, endura kommunal

**Katrin Rehm**, endura kommunal





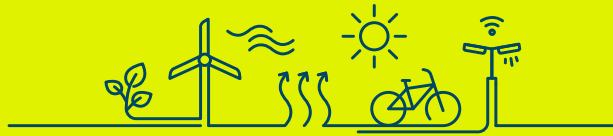
# Begrüßung

## Ferdinand Burger, Bürgermeister

# Themen

Was Sie heute erwartet

- › Von der kommunalen Wärmeplanung zum Wärmenetz
- › Das Prinzip Nahwärme und Ihre Vorteile
- › Die Biogasanlage in Wyhl
- › Zeitplan und nächste Schritte
- › Ansprechpartner
- › Ihre Fragen

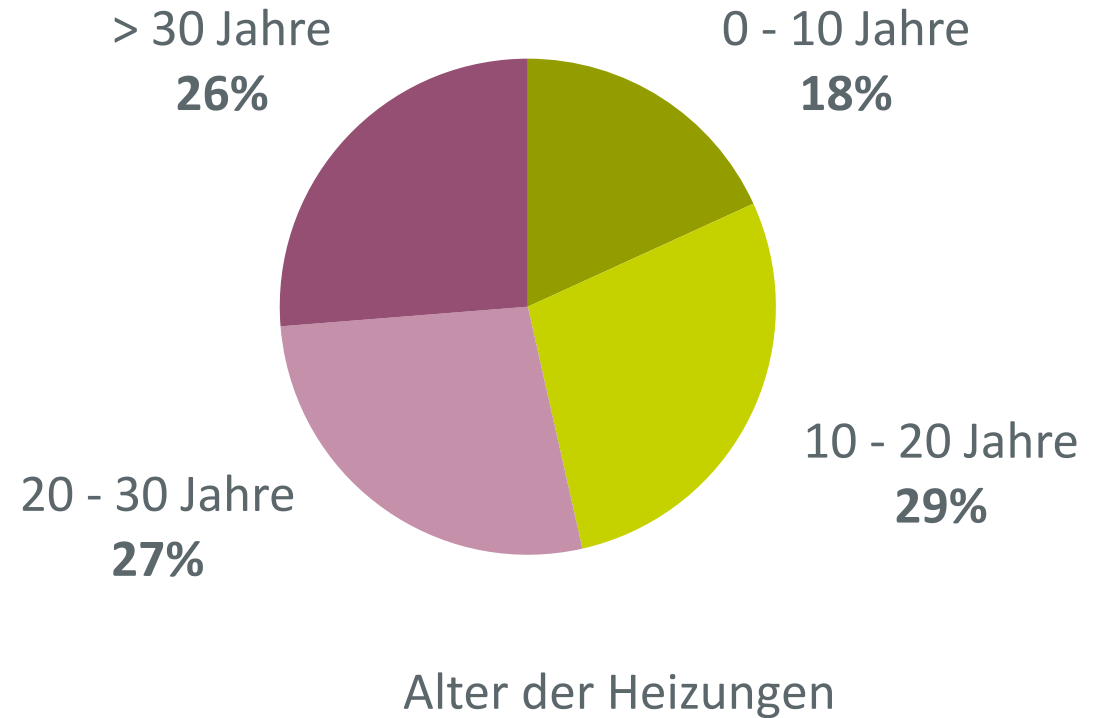
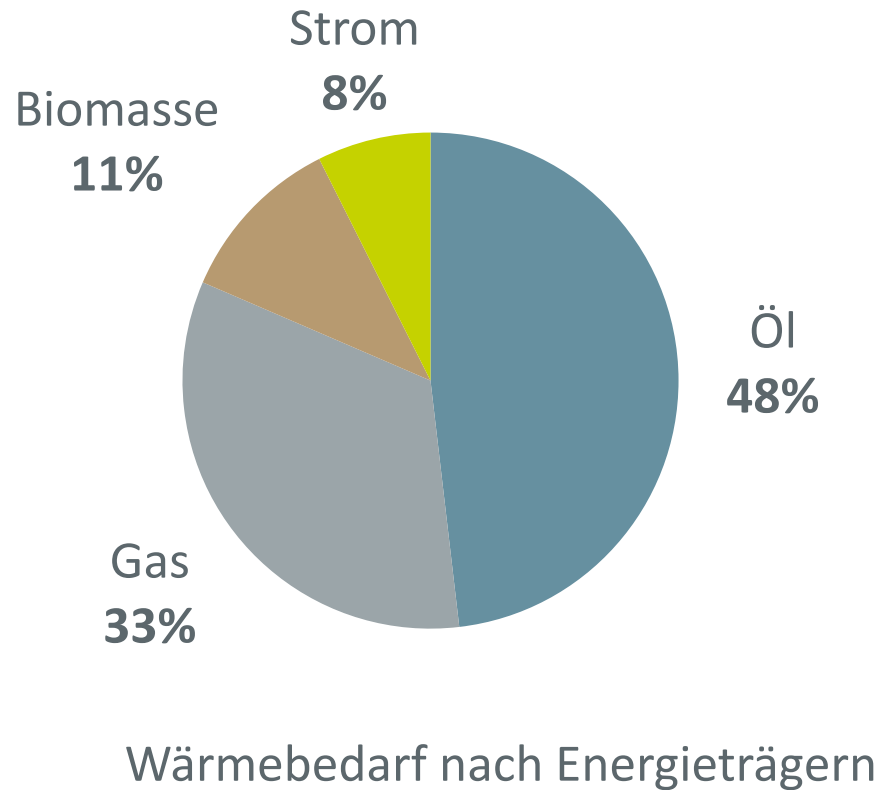


# Von der kommunalen Wärmeplanung zum Wärmenetz

## Vivek Mehta, endura kommunal

# Kommunale Wärmeplanung der Gemeinde Wyhl

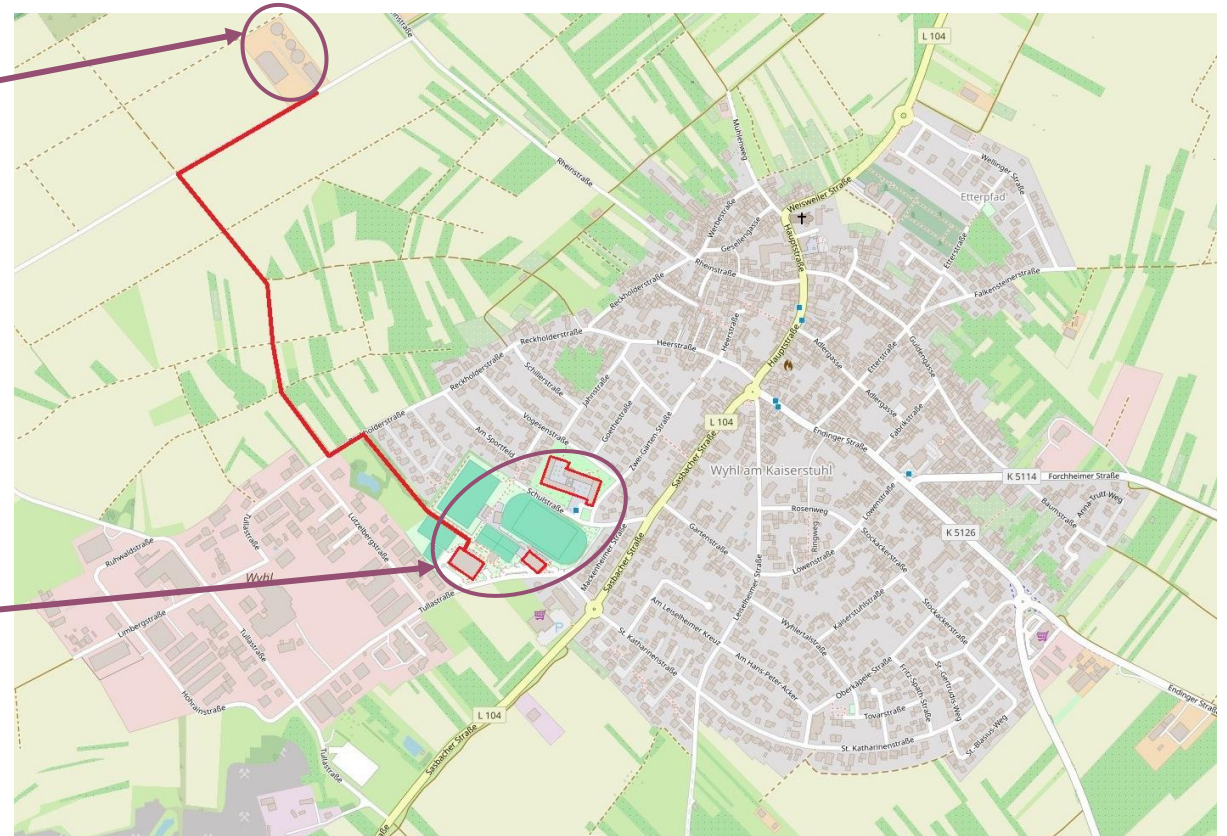
Großes Potenzial für CO<sub>2</sub>-Einsparung



# Biogasanlage & Wärmenetz

## Die Ausgangssituation

- › **Biogasanlage mit BHKW-Anlagen**
  - › Strom- und Wärmeproduktion: ca. 4,4 GWh Abwärme
  - › Betreiber: Bioenergie Hochdorf aus Eberdingen-Hochdorf
- › **Kleines Wärmenetz bereits seit Oktober 2024 Betrieb**
  - › Versorgung von Schule, Turn-/Festhalle, Sporthalle
  - › Restliches Abwärmepotenzial für ca. 200 Einfamilienhäuser (rechnerisch)



Quelle: OpenStreetMap

→ **1. Maßnahme der Wärmeplanung: Erweiterung und Ausbau des Wärmenetzes**

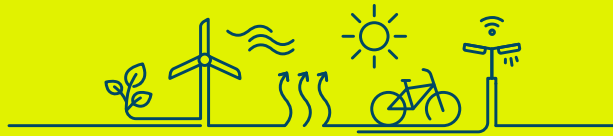
# Projektziele

Worum geht es im Projekt?



## Realisierbarkeit des Wärmenetzes prüfen

- › Gibt es genügend Interesse in den angrenzenden Gebieten?
- › Wie sieht die Interessenslage im Gesamtgebiet Wyhl aus?
- › Welche Straßen kommen in Frage für den Netzausbau?



# Das Prinzip Nahwärme und Ihre Vorteile

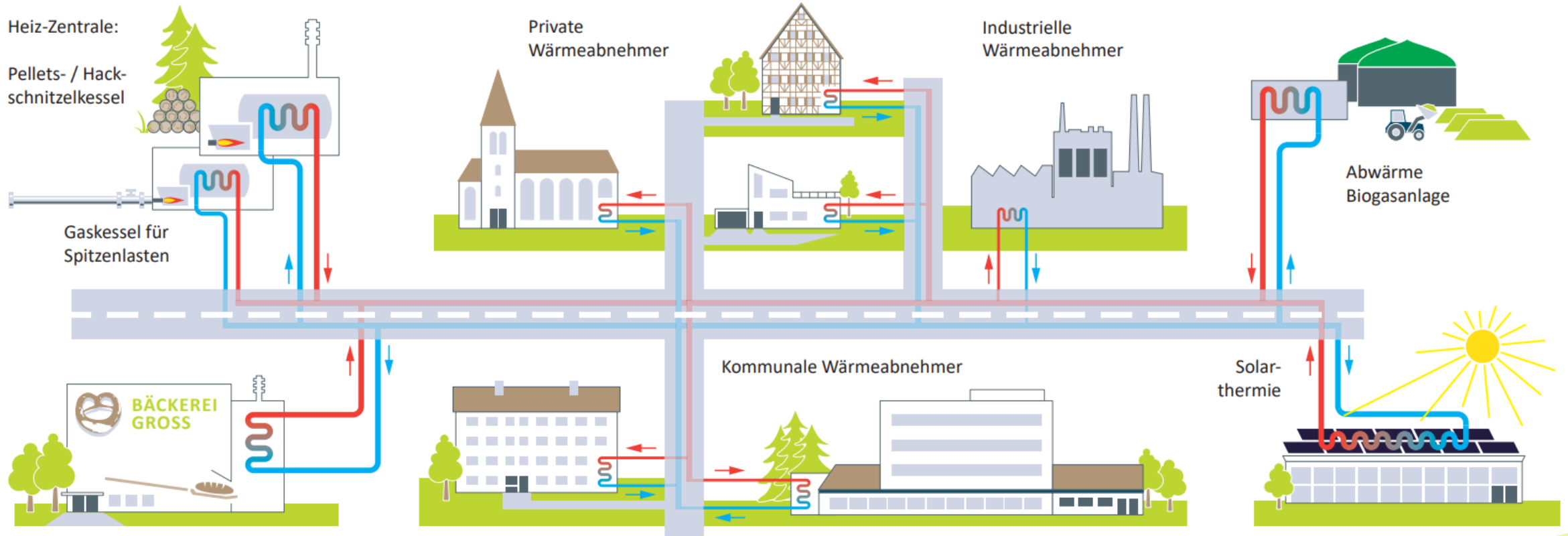
## Daniel Krauß, endura kommunal



# So funktioniert die Nahwärme

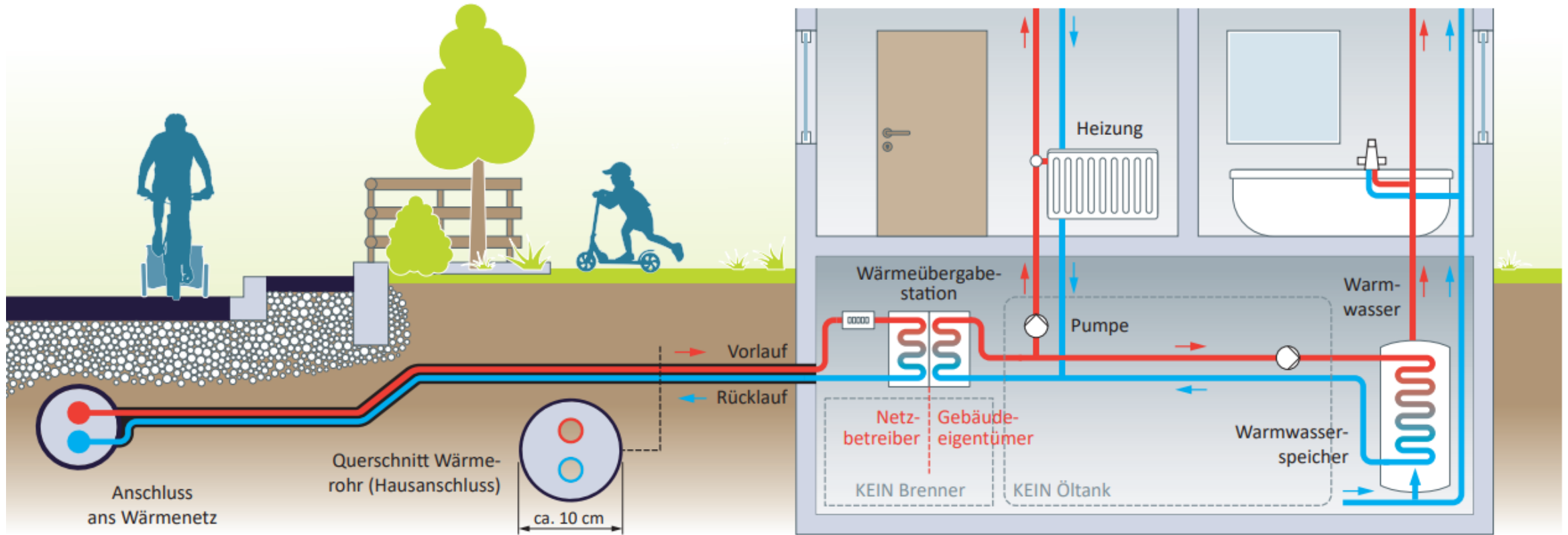
„Die Heizung unter der Straße“

Beispielhaftes Wärmenetz



# So funktioniert die Nahwärme

Nahwärme als Ersatz Ihrer alten Heizung



# Ihre Vorteile

## Gute Gründe für die Nahwärme

- › **Komfortabel:** mehr Platz in Ihrem Keller
- › **Flexibel:** Erweiterung der Wohnfläche möglich, kein Sanierungszwang
- › **Sicher:** hohe Versorgungssicherheit
- › **Wartungsarm:** Wartungsarme Übergabestation, ca. 35-40 Jahre Lebensdauer
- › **Unabhängig und preisstabil:** weitestgehend unabhängig von Gas- und Öl-Preisentwicklung, CO<sub>2</sub>-Preis
- › **Regionale Wertschöpfung:** regionale Ressourcen und Rohstoffe
- › **Nachhaltig:** Nutzung erneuerbarer Energien und Abwärme
- › **Gesetzeskonform:** alle gesetzlichen Anforderungen werden erfüllt (Gebäudeenergiegesetz)



# Das Gebäudeenergiegesetz (GEG)

Seit 01.01.2024

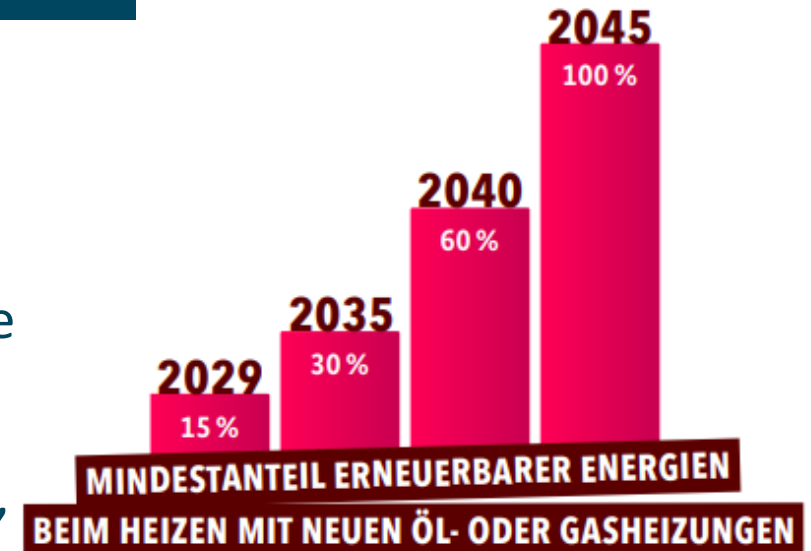


Bundesministerium  
für Wirtschaft  
und Klimaschutz

Bundesministerium  
für Wohnen, Stadtentwicklung  
und Bauwesen

Neu eingebaute Heizungen müssen mit  
**65 % erneuerbaren Energien** betrieben werden

- › Neubauten in Neubaugebieten ab 2024
- › Neubauten in Baulücken und Bestandsgebäude ab Juni 2028
- Bestehende Heizungen können weiterhin betrieben und kaputte Heizungen repariert werden
- Bis Juni 2028 können neue fossile Heizungen eingebaut werden, die jedoch einen steigenden Anteil EE nachweisen müssen



Quelle: Das neue Gebäudeenergiegesetz: Die wichtigsten Fakten (energiewechsel.de)

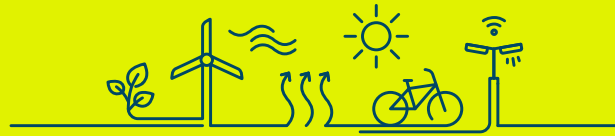
# Fördermöglichkeiten

Bundesförderung für effiziente Gebäude (BEG) seit 01.01.2024



- › Der Umstieg auf Nahwärme wird bezuschusst.
- › **30 % Basisförderung**
- › **20 % Klima-Geschwindigkeitsbonus**
  - › Für selbstnutzende Eigentümer:innen
  - › Ersatz von Gaszentral- oder Biomasseheizung (> 20 J.); Öl-, Kohle-, Gasetagen- oder Stromspeicherheizung
  - › Ab 2029 Absenkung alle 2 Jahre um 3 %-Punkte
- › **30 % Einkommensbonus**
  - › Für selbstnutzende Eigentümer:innen
  - › mit Haushaltseinkommen < 40.000 €

→ **Max 70 % Förderung**



# Die Biogasanlage in Wyhl

## Rüdiger Beck, Bioenergie Hochdorf

# Agrarunternehmen Beck

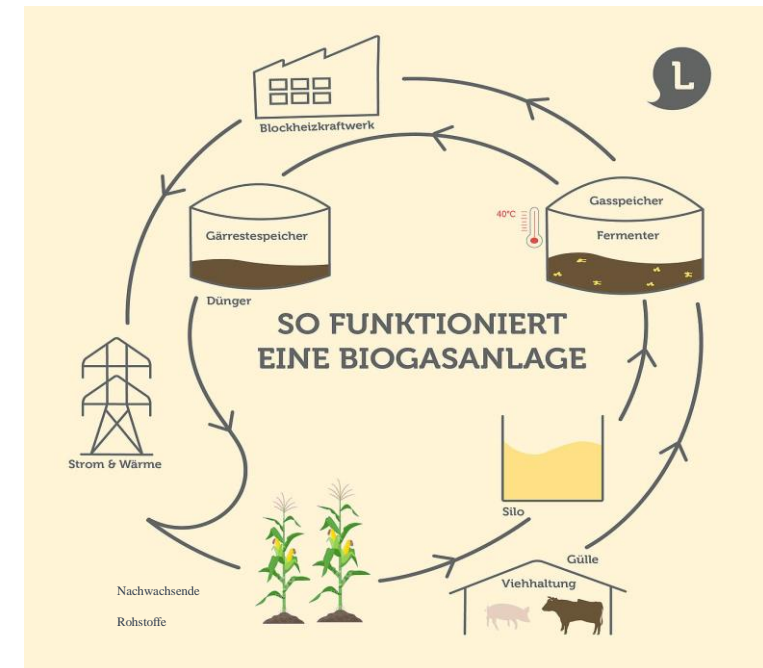


- Landwirtschaftlicher Familienbetrieb in der 12. Generation
- 10 Mitarbeiter
- Ackerbau
- Schweinehaltung
- Biogasanlage Hochdorf seit 2010
  - Wärmenetz seit 2015
- Biogasanlage Wyhl am Kaiserstuhl seit 2018
  - Wärmenetz seit 2024
- Biogasanlage Sundhouse/ Elsass seit 2024
  - Biomethanproduktion



# Biogas im Naturkreislauf- Wie funktioniert Biogas

- Teil vom Naturkreislauf
- Biogas entsteht durch Wärme und biologischen Prozess
- Regionale Produktion
- 100% Erneuerbar
- Regionale Wertschöpfung



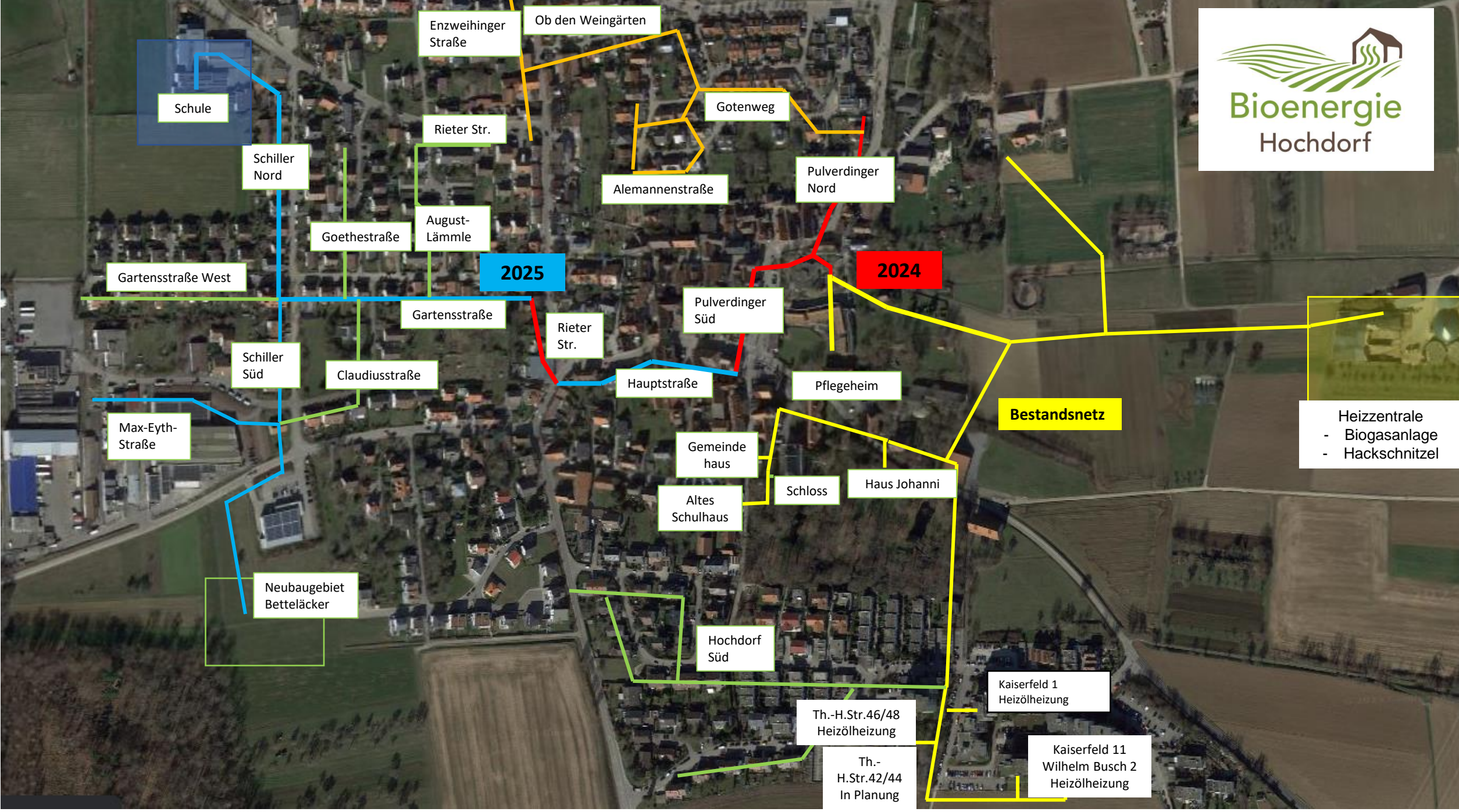


# Biogasanlage in Hochdorf



- Bau 2010
- Biogas produziert flexibel Strom und Wärme
- Jährliche Stromproduktion Hochdorf: 6.300.000 kWh entspricht ca. 1.800 Einfamilienhäuser
- Jährliche Wärmeproduktion Hochdorf: ca. 6.800.000 kWh entspricht ca. 750.000 Liter Heizöl
- Bestehende Wärmeversorgung in Hochdorf
  - seit 2011 Tomaten Gewächshaus
  - seit 2016 mehrere Hochhäuser und andere Gebäude





Heizzentrale  
- Biogasanlage  
- Hackschnitzel

# Biogasanlage in Wyhl

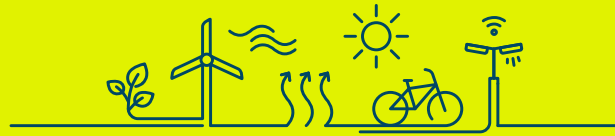


- Betrieb der Biogasanlage seit 2018
- Bau der Wärmeversorgung 2023
- Versorgung der Sporthalle, Turn- und Festhalle sowie des Schulzentrums seit Herbst 2024
- Aufbau Pufferspeicher
- Aufbau Redundanzenergie Heizöl 800kw



# Warum Nahwärme?

- Schon langjährig bestehendes, gut funktionierendes Nahwärmenetz in Hochdorf
- Versorgungssicherheit, die Wärme wird aus nachwachsenden Pflanzen gewonnen
- Fairer Preis → Orientierung an verschiedenen Indizes
- Wertschöpfung bleibt in der Region
- Stördienst



# Zeitplan und nächste Schritte

## Vivek Mehta, endura kommunal

# Der Zeitplan 2025

Der Weg zur nachhaltigen Wärmeversorgung

**Februar/März**

## **Interessensbekundung**

Fragebogen bis 15.03.2025 ausfüllen

**April**

## **Auswertung der Interessensbekundungen**

Basis für potenzielle Ausbaugebiete und die weitere Planung des Netzausbaus

**Mai**

## **Entwicklung Anschlusskosten und Wärmetarif**

Auf Basis der Auswertung der Interessensbekundungen

**Juni/Juli**

## **Vorverträge und Beratung**

Beratungsangebote nutzen und Vorverträge in den Ausbaugebieten unterzeichnen

**August/Sept.**

## **Auswertung der Vorverträge und Trassenplanung**

Entscheidung, welche Straßen an das Wärmenetz angeschlossen werden

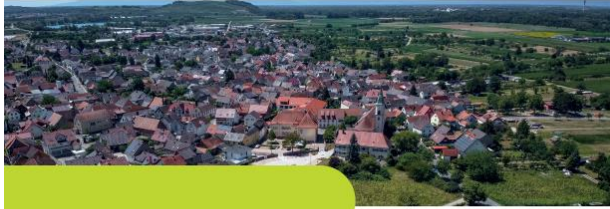
# Die nächsten Schritte für Sie

So bekunden Sie Ihr Interesse

1. Alle Gebäudeeigentümer:innen erhalten Fragebogen per Post.
2. Bei Fragen informieren auf Website, per Telefon oder per E-Mail.
3. Fragebogen ausfüllen bis **15. März 2025**.

# Der Fragebogen

## Auf Papier oder digital ausfüllen



Stand 30. Januar 2025

### Nahwärme für Wyhl

Prüfung des Netzausbaus für Privathaushalte und Gewerbe

Seit Oktober 2024 sind die Schule, die Sporthalle sowie die Turn- und Festhalle an das neue Wärmenetz von Wyhl angeschlossen. Seitdem liefert die Biogasanlage der Bioenergie Hochdorf GmbH zuverlässig Wärme aus regenerativen Energiequellen für die öffentlichen Gebäude. Jetzt steht der nächste Schritt an: Auch Privathaushalte und Gewerbebetriebe sollen vom Wärmenetz profitieren können.

Sie gestalten mit Ihrem Anschlussinteresse den Netzausbau mit. Das Wärmenetz wächst dort zuerst hin, wo es möglichst viele Gebäude beheizen kann. Mit diesem Fragebogen erheben wir daher Informationen zu Ihrem Gebäude sowie Ihrer aktuellen Wärmeversorgung. Bitte füllen Sie den Fragebogen aus, wenn Sie Interesse an einem Wärmenetzanschluss haben. Auf der Grundlage der Daten kann ein Tarif entwickelt und eine möglicher Trassenverlauf für das Wärmenetz skizziert werden.

Bis Ende des Jahres sollen alle Interessierten in den identifizierten Fokusgebieten die Möglichkeit bekommen, Vorverträge für den Anschluss an das Wärmenetz abzuschließen und somit ihre regenerative Wärmeversorgung langfristig zu sichern.

Stichtag  
15.03.2025

So senden Sie den ausgefüllten Fragebogen zurück:

- › In den Briefkasten des Rathauses
- › Per Post an endura-kommunal, Emmy-Noether-Str. 2, 79110 Freiburg
- › Per Scan an [wylh@endura-projekte.de](mailto:wylh@endura-projekte.de)
- › Direkt online ausfüllen unter [www.endura-projekte.de/wyhl](http://www.endura-projekte.de/wyhl)



Direkt online ausfüllen unter [www.endura-projekte.de/wyhl](http://www.endura-projekte.de/wyhl)

#### 1. Angaben zum Gebäude

##### Anschrift des Gebäudes

Straße  Hausnummer

Anzahl Wohneinheiten  beheizte Wohnfläche  in m<sup>2</sup>

Anzahl Gewerbeeinheiten  beheizte Gewerbefläche  in m<sup>2</sup>

Baujahr des Gebäudes (ca.)  letzte Sanierungsmaßnahme  Jahr

Welche Art der Sanierung wurde durchgeführt?

#### 2. Ansprechperson

(Firma)

Vorname, Nachname

Straße, Hausnummer (falls vom Objekt abweichend)

PLZ  Ort  Land

Telefon  E-Mail

Ich bin

- Eigentümer:in  
 Vertreter:in der Eigentümergemeinschaft  
 Vertreter:in der Hausverwaltung  
 Ich handle im Auftrag des/der Eigentümer

#### 3. Energieträger, Wärme- und Warmwasserversorgung

Jährlicher Verbrauch aller Wärmeträger (inkl. Holz für den Kaminofen)

Erdgas  kWh / Jahr Hackschnitzel  Tonnen / Jahr

Heizöl  Liter / Jahr Pellets  kg / Jahr

Holz  Ster / Jahr Solarthermie  m<sup>2</sup>

sonstige Energieträger  Baujahr der bestehenden Heizung

The screenshot shows the digital version of the questionnaire. At the top, there are logos for 'GEMEINDE Wyhl AM KAISERSTUHL', 'Bioenergie Hochdorf', and 'endura kommunal'. Below the logos is the title 'Ansprechperson'. The form is divided into sections: 'Meine Kontaktdaten:' with fields for Nachname, Vorname, Straße, Haus-Nr., PLZ, Ort, and Land; 'Bitte teilen Sie uns mit, wie wir Sie erreichen können:' with fields for Telefon (tagsüber) and E-Mail; and 'Einfach-Auswahlfrage' with radio buttons for 'Eigentümer:in', 'Vertreter:in der Eigentümergemeinschaft', 'Vertreter:in der Hausverwaltung', and 'Ich handle im Auftrag des/der Eigentümer'. At the bottom, there are buttons for '< Zurück' and 'Weiter >'.



# Informationsmöglichkeiten

So erreichen Sie uns bei Fragen



**Nahwärme für Wyhl**  
Prüfung des Netzausbaus für Privathaushalte und Gewerbe

endura Projekte > Wyhl-Nahwärme

**Nachhaltige Wärme vor Ort**

Seit Oktober 2024 profitieren die Schule, die Sporthalle sowie die Turn- und Festhalle vom neuen Wärmenetz in Wyhl. In einem nächsten Schritt soll der Netzausbau für Privathaushalte und Gewerbebetriebe geprüft werden.

Die 2024 durchgeführte kommunale Wärmeplanung der Gemeinde Wyhl zeigt eine Strategie auf, wie die Gemeinde ihre Wärmeversorgung bis spätestens 2040 klimaneutral gestalten kann. Als erste Maßnahme wurde die Erweiterung des neuen Wärmenetzes priorisiert. Als Wärmequellen kommen grundsätzlich die Biogasanlage, das Klärwerk sowie Oberflächengewässer in Betracht. Allein die Biogasanlage bietet im bereits bestehenden Betrieb noch 4 Millionen kWh an möglicher Wärme aus der Nutzung des Abwärmepotenzials. Wyhl und seine Bürgerinnen und Bürger sind damit in

**Website:**

[www.endura-projekte.de/wyhl](http://www.endura-projekte.de/wyhl)

- › Aktuelle Infos zum Projekt
- › Dateien zum Herunterladen
- › Online-Fragebogen
- › etc.

# Das Beratungsteam

Ihre Ansprechpartner:innen



**Katrin Rehm**

## Telefonsprechstunde:

- › dienstags 10 - 12 Uhr
- › mittwochs 16 - 18 Uhr
- › 0761 3869098-72



**Matthias Bäuerlen**

## Oder per E-Mail an:

- › [wuhl@endura-projekte.de](mailto:wuhl@endura-projekte.de)



**endura kommunal GmbH**

Solar Info Center

Emmy-Noether-Str. 2

79110 Freiburg

Tel. 0761 3869098-0

Fax 0761 3869098-29

[info@endura-kommunal.de](mailto:info@endura-kommunal.de)

[www.endura-kommunal.de](http://www.endura-kommunal.de)

# Stimmungsbild

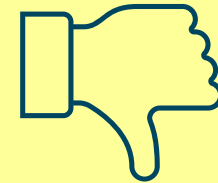
Ihre Meinung ist gefragt.



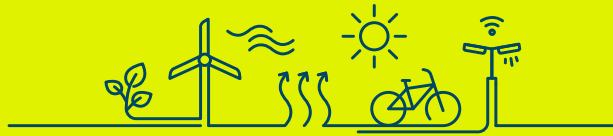
**JA**, ich kann mir vorstellen, mein Gebäude an ein Wärmenetz anschließen zu lassen.



Ich bin **unentschlossen**.



**NEIN**, ich kann mir nicht vorstellen, mein Gebäude an ein Wärmenetz anschließen zu lassen.



## Zeit für Ihre Fragen